

LR VZD LIELRĪGAS REĢIONĀLĀ NODAĻA

**BŪVES
TEHNISKĀS INVENTARIZĀCIJAS LIETA**

Numurs: 13000091703001-01

Lapu skaits: 19

BŪVES KADASTRA APZĪMĒJUMS

13000091703001

Viesnīca

(Būves nosaukums)

ADRESE:

Jūrmala
Jūras iela 49

Tehniskās inventarizācijas darbu izpildītāji: Jānis Leja

Izpildes datums: 13/10/2000

Tehniskās inventarizācijas darbu pārbaudītājs: Solvita Beitāne

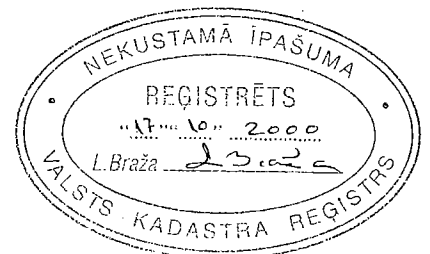
Pārbaudes datums: 16/10/2000

LR VZD reģionālās nodaļas vadītāja *st.*

ARVĪRS JANSONS
(Vārds, Uzvārds)

[Paraksts]
(paraksts)

Datums: 2000 . gada "17." OKTOBRIS.



INFORMĀCIJA PAR PASŪTĪJUMU

1. Tehniskās inventarizācijas lietas numurs: 13000091703001-01
2. Būves nosaukums: Viesnīca
3. Būves kadastra apzīmējums: 13000091703001
4. Būves adrese: ,Jūrmala,Jūras iela 49
5. Pēdējās apsekošanas datums: 10/10/2000
6. Tehniskās inventarizācijas pasūtītāji: VAS "Valsts Nekustamā īpašuma aģentūra"
7. Pasūtījuma pieņemšanas datums: 04/10/2000
8. Tehniskās inventarizācijas darbu izpildītāji: Jānis Leja
9. Izpildes datums: 13/10/2000
10. Tehniskās inventarizācijas darbu pārbaudītājs: Solvita Beitāne
11. Pārbaudes datums: 16/10/2000
12. Iesniegtie dokumenti:
Pasūtījuma pieteikums
Nr. 9250 04/10/2000 NĪVS
13. Tehniskās inventarizācijas veids: Būves pilna atkārtotā tehniskā inventarizācija
14. Pasūtījuma izpildes termiņš (d.d.): 30
15. Pasūtījuma pieņēmējs: Veronika Trautmane

INFORMĀCIJA PAR BŪVI

1. Būves galvenais izmantošanas veids: 1211 Viesnīcu ēkas
2. Būves ģeokods:
3. Būves tips: 12110103 4 - 5 stāvu viesnīcas ar ķieģeļu vai paneļu sienām, dzelzsbetona pārsegumiem, azbestcements lokšņu jumtu segumiem vai savienotajiem jumtiem ar ruļļu materiāla segumiem un būvtilpumu virs 10 000 kub. m.
4. Būves kapitalitātes grupa: I grupa
5. Būves ārsienu materiāls: 01 Ķieģeļu mūris
6. Būves stāvu skaits:
 - 6.1. Virszemes: 5
 - 6.2. Pazemes: 1
7. Eksploatācijas uzsākšanas gads: 1989
8. Eksploatācijā pieņemšanas gads:
9. Būves konstruktīvā elementa apraksts:
 - 9.1. Būves pamati Dzelzsbetons/betons
 - 9.2. Būves ār sienas Ķieģeļu mūris
 - 9.3. Būves pārsegumi Dzelzsbetons/betons
 - 9.4. Būves jumts Kārniņi
10. Būves fiziskais nolietojums (%): 10
11. Būves apbūves laukums (kv.m.): 762.8
12. Būvtilpums (kub.m.): 9730
13. Būves kopējā platība (kv.m.): 2446.6
14. Būves lietderībā platība (kv.m.): 2446.6
 - 14.1. Dzīvokļu platība (kv.m.): 0
 - 14.2. Nedzīvojamo telpu platība (kv.m.): 2446.6
15. Telpu grupu skaits būvē: 6
16. Dzīvokļu skaits būvē:
17. Labiekārtojums:
 - 17.1. Centrālā apkure
 - 17.4. Elektroapgāde
 - 17.5. Aukstā ūdens apgāde
 - 17.6. Karstā ūdens apgāde
 - 17.8. Kanalizācija
 - 17.9. Tualetes telpa 4
 - 17.11 Savietotā sanitārtehniskā telpa 47
18. Patvaļīgās būvniecības pazīmes: - Nav

BŪVES EKSPLIKĀCIJA

Būves kopējā platība (kv.m.): 2446.6

Būves lietderīgā platība (kv.m.): 2446.6

Dzīvokļu kopējā platība (kv.m.): 0

Dzīvokļu platība (kv.m.): 0

Dzīvojamā platība (kv.m.):

Dzīvokļu paligtelpu platība (kv.m.):

Dzīvokļu ārtelpu platība (kv.m.):

Nedzīvojamo telpu platība (kv.m.): 2446.6

Nedzīvojamo iekštelpu platība (kv.m.): 2351.8

Nedzīvojamo ārtelpu platība (kv.m.): 94.8

Būves koplietošanas paligtelpu platība (kv.m.): 0

Koplietošanas iekštelpu platība (kv.m.):

Koplietošanas ārtelpu platība (kv.m.):

Telpu grupas numurs: 001

Telpu grupas adreses numurs:

Telpu grupas izmantošanas veids: 1210 Viesnīcas telpu grupa

Telpu grupas platību eksplikācija:

Nedzīvojamo telpu platība (kv.m.): 579.3

Nedzīvojamo iekštelpu platība (kv.m.): 579.3

Nedzīvojamo ārtelpu platība (kv.m.):

Telpu grupas telpu eksplikācija:

Stāvs	Telpas numurs	Telpas nosaukums	Telpas veids	Telpas platība (kv.m.)	Telpas augstums (m)	Patvaļīgās būvniecības pazīme
-1	1	Pagraba telpa	Nedzīvojamā iekštelpa	45.5	2.4	
-1	2	Pagraba telpa	Nedzīvojamā iekštelpa	17.2	2.4	
-1	3	Pagraba telpa	Nedzīvojamā iekštelpa	37.3	2.4	
-1	4	Pagraba telpa	Nedzīvojamā iekštelpa	37.1	2.4	
-1	5	Priekštelpa	Nedzīvojamā iekštelpa	6.7	2.4	
-1	6	Priekštelpa	Nedzīvojamā iekštelpa	8	2.4	
-1	7	Tualete	Nedzīvojamā iekštelpa	.8	2.4	
-1	8	Tualete	Nedzīvojamā iekštelpa	.9	2.4	
-1	9	Tualete	Nedzīvojamā iekštelpa	.9	2.4	
-1	10	Tualete	Nedzīvojamā iekštelpa	1	2.4	
-1	11	Gaitenis	Nedzīvojamā iekštelpa	90.2	2.4	
-1	12	Pagraba telpa	Nedzīvojamā iekštelpa	35.8	2.4	
-1	13	Pagraba telpa	Nedzīvojamā iekštelpa	36.2	2.4	
-1	14	Pagraba telpa	Nedzīvojamā iekštelpa	36	2.4	
-1	15	Pagraba telpa	Nedzīvojamā iekštelpa	17.7	2.4	

-1	16	Pagraba telpa	Nedzīvojamā iekštelpa	18.4	2.4	
-1	17	Pagraba telpa	Nedzīvojamā iekštelpa	18.1	2.4	
-1	18	Pagraba telpa	Nedzīvojamā iekštelpa	18.1	2.4	
-1	19	Pagraba telpa	Nedzīvojamā iekštelpa	28.4	2.4	
-1	20	Pagraba telpa	Nedzīvojamā iekštelpa	28.2	2.4	
-1	21	Pagraba telpa	Nedzīvojamā iekštelpa	24.5	2.4	
-1	22	Pagraba telpa	Nedzīvojamā iekštelpa	16.8	2.4	
-1	23	Pagraba telpa	Nedzīvojamā iekštelpa	11.5	2.4	
-1	24	Pagraba telpa	Nedzīvojamā iekštelpa	28.7	2.4	
-1	25	Kāpņu telpa	Nedzīvojamā iekštelpa	15.3	2.4	

Telpu grupas numurs: 002

Telpu grupas adreses numurs:

Telpu grupas izmantošanas veids: 1210 Viesnīcas telpu grupa

Telpu grupas platību eksplikācija:

Nedzīvojamo telpu platība (kv.m.): 608

Nedzīvojamo iekštelpu platība (kv.m.): 574.6

Nedzīvojamo ārtelpu platība (kv.m.): 33.4

Telpu grupas telpu eksplikācija:

Stāvs	Telpas numurs	Telpas nosaukums	Telpas veids	Telpas platība (kv.m.)	Telpas augstums (m)	Patvaļīgās būvniecības pazīme
1	1	Vestibils	Nedzīvojamā iekštelpa	44.6	3.05	
1	2	Vējtveris	Nedzīvojamā iekštelpa	7.1	3.05	
1	3	Vējtveris	Nedzīvojamā iekštelpa	1.7	3.05	
1	4	Istaba	Nedzīvojamā iekštelpa	12.4	3.05	
1	5	Sanitārais mezgls	Nedzīvojamā iekštelpa	2.8	3.05	
1	6	Gaitenis	Nedzīvojamā iekštelpa	2.4	3.05	
1	7	Istaba	Nedzīvojamā iekštelpa	12.4	3.05	
1	8	Gaitenis	Nedzīvojamā iekštelpa	2.4	3.05	
1	9	Sanitārais mezgls	Nedzīvojamā iekštelpa	2.7	3.05	
1	10	Istaba	Nedzīvojamā iekštelpa	12.4	3.05	
1	11	Sanitārais mezgls	Nedzīvojamā iekštelpa	2.8	2.4	
1	12	Gaitenis	Nedzīvojamā iekštelpa	2.3	3.05	
1	13	Istaba	Nedzīvojamā iekštelpa	12.4	3.05	
1	14	Gaitenis	Nedzīvojamā iekštelpa	2.4	3.05	
1	15	Sanitārais mezgls	Nedzīvojamā iekštelpa	2.8	3.05	
1	16	Istaba	Nedzīvojamā iekštelpa	11.6	3.05	
1	17	Gaitenis	Nedzīvojamā iekštelpa	2.4	3.05	
1	18	Sanitārais mezgls	Nedzīvojamā iekštelpa	2.8	3.05	
1	19	Istaba	Nedzīvojamā iekštelpa	11.6	3.05	
1	20	Gaitenis	Nedzīvojamā iekštelpa	2.5	3.05	
1	21	Sanitārais mezgls	Nedzīvojamā iekštelpa	2.8	3.05	

1	68	Lodžija	Nedzīvojamā ārtelpa	1.6	3.05	
1	69	Lodžija	Nedzīvojamā ārtelpa	1.6	3.05	
1	70	Lodžija	Nedzīvojamā ārtelpa	1.6	3.05	
1	71	Lodžija	Nedzīvojamā ārtelpa	1.6	3.05	
1	72	Lodžija	Nedzīvojamā ārtelpa	3.3	3.05	
1	73	Lodžija	Nedzīvojamā ārtelpa	1.6	3.05	
1	74	Lodžija	Nedzīvojamā ārtelpa	1.6	3.05	
1	75	Lodžija	Nedzīvojamā ārtelpa	1.6	3.05	
1	76	Lodžija	Nedzīvojamā ārtelpa	1.6	3.05	
1	77	Lodžija	Nedzīvojamā ārtelpa	1.6	3.05	
1	78	Lodžija	Nedzīvojamā ārtelpa	1.6	3.05	
1	79	Lodžija	Nedzīvojamā ārtelpa	1.6	3.05	
1	80	Lodžija	Nedzīvojamā ārtelpa	1.6	3.05	
1	81	Lodžija	Nedzīvojamā ārtelpa	1.6	3.05	
1	82	Lodžija	Nedzīvojamā ārtelpa	1.6	3.05	
1	83	Lodžija	Nedzīvojamā ārtelpa	1.6	3.05	
1	84	Lodžija	Nedzīvojamā ārtelpa	1.5	3.05	
1	85	Lodžija	Nedzīvojamā ārtelpa	1.4	3.05	
1	86	Lodžija	Nedzīvojamā ārtelpa	1.6	3.05	
1	87	Lodžija	Nedzīvojamā ārtelpa	1.6	3.05	

Telpu grupas numurs: 003

Telpu grupas adreses numurs:

Telpu grupas izmantošanas veids: 1210 Viesnīcas telpu grupa

Telpu grupas platību eksplikācija:

Nedzīvojamo telpu platība (kv.m.): 581.1

Nedzīvojamo iekštelpu platība (kv.m.): 549.2

Nedzīvojamo ārtelpu platība (kv.m.): 31.9

Telpu grupas telpu eksplikācija:

Stāvs	Telpas numurs	Telpas nosaukums	Telpas veids	Telpas platība (kv.m.)	Telpas augstums (m)	Patvaļīgās būvniecības pazīme
2	1	Istaba	Nedzīvojamā iekštelpa	12.5	3.05	
2	2	Gaitenis	Nedzīvojamā iekštelpa	2.4	3.05	
2	3	Sanitārais mezgls	Nedzīvojamā iekštelpa	2.7	3.05	
2	4	Istaba	Nedzīvojamā iekštelpa	12.6	3.05	
2	5	Gaitenis	Nedzīvojamā iekštelpa	2.5	3.05	
2	6	Sanitārais mezgls	Nedzīvojamā iekštelpa	2.8	3.05	
2	7	Istaba	Nedzīvojamā iekštelpa	12.6	3.05	
2	8	Sanitārais mezgls	Nedzīvojamā iekštelpa	2.8	3.05	
2	9	Gaitenis	Nedzīvojamā iekštelpa	2.5	3.05	
2	10	Istaba	Nedzīvojamā iekštelpa	13.9	3.05	
2	11	Gaitenis	Nedzīvojamā iekštelpa	2.5	3.05	

1	22	Istaba	Nedzīvojamā iekštelpa	11.7	3.05	
1	23	Sanitārais mezgls	Nedzīvojamā iekštelpa	2.8	3.05	
1	24	Gaitenis	Nedzīvojamā iekštelpa	2.5	3.05	
1	25	Istaba	Nedzīvojamā iekštelpa	11.5	3.05	
1	26	Gaitenis	Nedzīvojamā iekštelpa	2.5	3.05	
1	27	Sanitārais mezgls	Nedzīvojamā iekštelpa	2.8	3.05	
1	28	Istaba	Nedzīvojamā iekštelpa	12.7	3.05	
1	29	Sanitārais mezgls	Nedzīvojamā iekštelpa	2.8	3.05	
1	30	Gaitenis	Nedzīvojamā iekštelpa	2.5	3.05	
1	31	Istaba	Nedzīvojamā iekštelpa	12.5	3.05	
1	32	Gaitenis	Nedzīvojamā iekštelpa	2.8	3.05	
1	33	Sanitārais mezgls	Nedzīvojamā iekštelpa	2.5	3.05	
1	34	Istaba	Nedzīvojamā iekštelpa	12.9	3.05	
1	35	Sanitārais mezgls	Nedzīvojamā iekštelpa	2.8	3.05	
1	36	Gaitenis	Nedzīvojamā iekštelpa	2.5	3.05	
1	37	Istaba	Nedzīvojamā iekštelpa	12.9	3.05	
1	38	Gaitenis	Nedzīvojamā iekštelpa	2.5	3.05	
1	39	Sanitārais mezgls	Nedzīvojamā iekštelpa	2.8	3.05	
1	40	Istaba	Nedzīvojamā iekštelpa	12.5	3.05	
1	41	Sanitārais mezgls	Nedzīvojamā iekštelpa	2.8	3.05	
1	42	Gaitenis	Nedzīvojamā iekštelpa	2.4	3.05	
1	43	Istaba	Nedzīvojamā iekštelpa	13.1	3.05	
1	44	Sanitārais mezgls	Nedzīvojamā iekštelpa	2.8	3.05	
1	45	Gaitenis	Nedzīvojamā iekštelpa	2.6	3.05	
1	46	Istaba	Nedzīvojamā iekštelpa	11.5	3.05	
1	47	Istaba	Nedzīvojamā iekštelpa	11.3	3.05	
1	48	Gaitenis	Nedzīvojamā iekštelpa	2.6	3.05	
1	49	Sanitārais mezgls	Nedzīvojamā iekštelpa	2.8	3.05	
1	50	Istaba	Nedzīvojamā iekštelpa	11.5	3.05	
1	51	Istaba	Nedzīvojamā iekštelpa	10.5	3.05	
1	52	Gaitenis	Nedzīvojamā iekštelpa	2.7	3.05	
1	53	Sanitārais mezgls	Nedzīvojamā iekštelpa	2.8	3.05	
1	54	Saimniecības telpa	Nedzīvojamā iekštelpa	12.4	3.05	
1	55	Saimniecības telpa	Nedzīvojamā iekštelpa	12.3	3.05	
1	56	Saimniecības telpa	Nedzīvojamā iekštelpa	11.5	3.05	
1	57	Tualete	Nedzīvojamā iekštelpa	2.5	3.05	
1	58	Mazgātuve	Nedzīvojamā iekštelpa	1.6	3.05	
1	59	Instrumentu noliktava	Nedzīvojamā iekštelpa	11.6	3.05	
1	60	Istaba	Nedzīvojamā iekštelpa	11.1	3.05	
1	61	Istaba	Nedzīvojamā iekštelpa	11.6	3.05	
1	62	Gaitenis	Nedzīvojamā iekštelpa	2.6	3.05	
1	63	Sanitārais mezgls	Nedzīvojamā iekštelpa	2.8	3.05	
1	64	Gaitenis	Nedzīvojamā iekštelpa	28.8	3.05	
1	65	Foajē.	Nedzīvojamā iekštelpa	38.1	3.05	
1	66	Gaitenis	Nedzīvojamā iekštelpa	42.2	3.05	
1	67	Kāpņu telpa	Nedzīvojamā iekštelpa	30.3	3.05	

2	58	Istaba	Nedzīvojamā iekštelpa	11.5	3.05	
2	59	Gaitenis	Nedzīvojamā iekštelpa	2.7	3.05	
2	60	Sanitārais mezgls	Nedzīvojamā iekštelpa	2.8	3.05	
2	61	Gaitenis	Nedzīvojamā iekštelpa	21.3	3.05	
2	62	Foajē.	Nedzīvojamā iekštelpa	48.4	3.05	
2	63	Gaitenis	Nedzīvojamā iekštelpa	42.9	3.05	
2	64	Kāpņu telpa	Nedzīvojamā iekštelpa	30.5	3.05	
2	65	Lodžija	Nedzīvojamā ārtelpa	1.6	3.05	
2	66	Lodžija	Nedzīvojamā ārtelpa	1.6	3.05	
2	67	Lodžija	Nedzīvojamā ārtelpa	1.6	3.05	
2	68	Lodžija	Nedzīvojamā ārtelpa	1.6	3.05	
2	69	Lifts	Nedzīvojamā ārtelpa	3.3	3.05	
2	70	Lodžija	Nedzīvojamā ārtelpa	1.6	3.05	
2	71	Lodžija	Nedzīvojamā ārtelpa	1.6	3.05	
2	72	Lodžija	Nedzīvojamā ārtelpa	1.6	3.05	
2	73	Lodžija	Nedzīvojamā ārtelpa	1.6	3.05	
2	74	Lodžija	Nedzīvojamā ārtelpa	1.6	3.05	
2	75	Lodžija	Nedzīvojamā ārtelpa	1.6	3.05	
2	76	Lodžija	Nedzīvojamā ārtelpa	1.6	3.05	
2	77	Lodžija	Nedzīvojamā ārtelpa	1.6	3.05	
2	78	Lodžija	Nedzīvojamā ārtelpa	1.6	3.05	
2	79	Lodžija	Nedzīvojamā ārtelpa	1.6	3.05	
2	80	Lodžija	Nedzīvojamā ārtelpa	1.5	3.05	
2	81	Lodžija	Nedzīvojamā ārtelpa	1.5	3.05	
2	82	Lodžija	Nedzīvojamā ārtelpa	1.6	3.05	
2	83	Lodžija	Nedzīvojamā ārtelpa	1.6	3.05	

Telpu grupas numurs: 004

Telpu grupas adreses numurs:

Telpu grupas izmantošanas veids: 1210 Viesnīcas telpu grupa

Telpu grupas platību eksplikācija:

Nedzīvojamo telpu platība (kv.m.): 321.6

Nedzīvojamo iekštelpu platība (kv.m.): 308

Nedzīvojamo ārtelpu platība (kv.m.): 13.6

Telpu grupas telpu eksplikācija:

Stāvs	Telpas numurs	Telpas nosaukums	Telpas veids	Telpas platība (kv.m.)	Telpas augstums (m)	Patvaļīgās būvniecības pazīme
3	1	Istaba	Nedzīvojamā iekštelpa	13.4	2.95	
3	2	Sanitārais mezgls	Nedzīvojamā iekštelpa	3.5	2.95	
3	3	Gaitenis	Nedzīvojamā iekštelpa	3.3	2.95	
3	4	Istaba	Nedzīvojamā iekštelpa	13.6	2.95	
3	5	Gaitenis	Nedzīvojamā iekštelpa	3.3	2.95	

2	12	Sanitārais mezgls	Nedzīvojamā iekštelpa	2.8	3.05	
2	13	Istaba	Nedzīvojamā iekštelpa	11.6	3.05	
2	14	Gaitenis	Nedzīvojamā iekštelpa	25.6	3.05	
2	15	Sanitārais mezgls	Nedzīvojamā iekštelpa	2.7	3.05	
2	16	Istaba	Nedzīvojamā iekštelpa	11.7	3.05	
2	17	Gaitenis	Nedzīvojamā iekštelpa	2.5	3.05	
2	18	Sanitārais mezgls	Nedzīvojamā iekštelpa	2.7	3.05	
2	19	Istaba	Nedzīvojamā iekštelpa	11.8	3.05	
2	20	Sanitārais mezgls	Nedzīvojamā iekštelpa	2.8	3.05	
2	21	Gaitenis	Nedzīvojamā iekštelpa	2.5	3.05	
2	22	Istaba	Nedzīvojamā iekštelpa	11.7	3.05	
2	23	Gaitenis	Nedzīvojamā iekštelpa	2.5	3.05	
2	24	Sanitārais mezgls	Nedzīvojamā iekštelpa	2.8	3.05	
2	25	Istaba	Nedzīvojamā iekštelpa	12.8	3.05	
2	26	Sanitārais mezgls	Nedzīvojamā iekštelpa	2.8	3.05	
2	27	Gaitenis	Nedzīvojamā iekštelpa	2.5	3.05	
2	28	Istaba	Nedzīvojamā iekštelpa	12.6	3.05	
2	29	Gaitenis	Nedzīvojamā iekštelpa	2.5	3.05	
2	30	Sanitārais mezgls	Nedzīvojamā iekštelpa	2.8	3.05	
2	31	Istaba	Nedzīvojamā iekštelpa	12.9	3.05	
2	32	Sanitārais mezgls	Nedzīvojamā iekštelpa	2.8	3.05	
2	33	Gaitenis	Nedzīvojamā iekštelpa	2.5	3.05	
2	34	Istaba	Nedzīvojamā iekštelpa	12.6	3.05	
2	35	Gaitenis	Nedzīvojamā iekštelpa	2.5	3.05	
2	36	Sanitārais mezgls	Nedzīvojamā iekštelpa	2.8	3.05	
2	37	Istaba	Nedzīvojamā iekštelpa	12.6	3.05	
2	38	Sanitārais mezgls	Nedzīvojamā iekštelpa	2.8	3.05	
2	39	Gaitenis	Nedzīvojamā iekštelpa	2.4	3.05	
2	40	Istaba	Nedzīvojamā iekštelpa	12.9	3.05	
2	41	Sanitārais mezgls	Nedzīvojamā iekštelpa	2.8	3.05	
2	42	Gaitenis	Nedzīvojamā iekštelpa	2.8	3.05	
2	43	Istaba	Nedzīvojamā iekštelpa	11.4	3.05	
2	44	Istaba	Nedzīvojamā iekštelpa	10.4	3.05	
2	45	Gaitenis	Nedzīvojamā iekštelpa	2.6	3.05	
2	46	Sanitārais mezgls	Nedzīvojamā iekštelpa	2.8	3.05	
2	47	Istaba	Nedzīvojamā iekštelpa	11.8	3.05	
2	48	Istaba	Nedzīvojamā iekštelpa	10.6	3.05	
2	49	Gaitenis	Nedzīvojamā iekštelpa	2.9	3.05	
2	50	Sanitārais mezgls	Nedzīvojamā iekštelpa	2.7	3.05	
2	51	Saimniecības telpa	Nedzīvojamā iekštelpa	12.1	3.05	
2	52	Saimniecības telpa	Nedzīvojamā iekštelpa	12.1	3.05	
2	53	Saimniecības telpa	Nedzīvojamā iekštelpa	11.3	3.05	
2	54	Tualete	Nedzīvojamā iekštelpa	2.7	3.05	
2	55	Mazgātuve	Nedzīvojamā iekštelpa	1.7	3.05	
2	56	Istaba	Nedzīvojamā iekštelpa	11.6	3.05	
2	57	Istaba	Nedzīvojamā iekštelpa	10.5	3.05	

3	6	Sanitārais mezgls	Nedzīvojamā iekštelpa	3.6	2.95	
3	7	Instrumentu noliktava	Nedzīvojamā iekštelpa	13.5	2.95	
3	8	Sanitārais mezgls	Nedzīvojamā iekštelpa	3.6	2.95	
3	9	Gaitenis	Nedzīvojamā iekštelpa	3.3	2.95	
3	10	Istaba	Nedzīvojamā iekštelpa	13.4	2.95	
3	11	Gaitenis	Nedzīvojamā iekštelpa	3.3	2.95	
3	12	Sanitārais mezgls	Nedzīvojamā iekštelpa	3.6	2.95	
3	13	Istaba	Nedzīvojamā iekštelpa	13.9	2.95	
3	14	Sanitārais mezgls	Nedzīvojamā iekštelpa	3.5	2.95	
3	15	Gaitenis	Nedzīvojamā iekštelpa	3.3	2.95	
3	16	Istaba	Nedzīvojamā iekštelpa	13.6	2.95	
3	17	Gaitenis	Nedzīvojamā iekštelpa	3.3	2.95	
3	18	Sanitārais mezgls	Nedzīvojamā iekštelpa	3.6	2.95	
3	19	Foajē.	Nedzīvojamā iekštelpa	75.2	2.95	
3	20	Gaitenis	Nedzīvojamā iekštelpa	10.2	2.95	
3	21	Saimniecības pagrabs	Nedzīvojamā iekštelpa	13.4	2.95	
3	22	Saimniecības pagrabs	Nedzīvojamā iekštelpa	7.8	2.95	
3	23	Saimniecības telpa	Nedzīvojamā iekštelpa	16.2	2.95	
3	24	Gaitenis	Nedzīvojamā iekštelpa	16.5	2.95	
3	25	Kāpņu telpa	Nedzīvojamā iekštelpa	15.3	2.95	
3	26	Kāpņu telpa	Nedzīvojamā iekštelpa	30.8	2.95	
3	27	Lodžija	Nedzīvojamā ārtelpa	1.2	2.95	
3	28	Lodžija	Nedzīvojamā ārtelpa	1.2	2.95	
3	29	Lodžija	Nedzīvojamā ārtelpa	1.2	2.95	
3	30	Lodžija	Nedzīvojamā ārtelpa	1.2	2.95	
3	31	Lodžija	Nedzīvojamā ārtelpa	1.2	2.95	
3	32	Lodžija	Nedzīvojamā ārtelpa	1.2	2.95	
3	33	Lodžija	Nedzīvojamā ārtelpa	3.2	2.95	
3	34	Lodžija	Nedzīvojamā ārtelpa	3.2	2.95	

Telpu grupas numurs: 005

Telpu grupas adreses numurs:

Telpu grupas izmantošanas veids: 1210 Viesnīcas telpu grupa

Telpu grupas platību eksplikācija:

Nedzīvojamo telpu platība (kv.m.): 213

Nedzīvojamo iekštelpu platība (kv.m.): 197.1

Nedzīvojamo ārtelpu platība (kv.m.): 15.9

Telpu grupas telpu eksplikācija:

Stāvs	Telpas numurs	Telpas nosaukums	Telpas veids	Telpas platība (kv.m.)	Telpas augstums (m)	Patvaļīgās būvniecības pazīme
4	1	Kāpņu telpa	Nedzīvojamā iekštelpa	26.9	2.95	
4	2	Gaitenis	Nedzīvojamā iekštelpa	27.5	2.95	

4	3	Sanitārais mezgls	Nedzīvojamā iekštelpa	3.5	2.95	
4	4	Istaba	Nedzīvojamā iekštelpa	8.8	2.95	
4	5	Gaitenis	Nedzīvojamā iekštelpa	2.9	2.95	
4	6	Gaitenis	Nedzīvojamā iekštelpa	2.9	2.95	
4	7	Istaba	Nedzīvojamā iekštelpa	8.7	2.95	
4	8	Sanitārais mezgls	Nedzīvojamā iekštelpa	3.4	2.95	
4	9	Sanitārais mezgls	Nedzīvojamā iekštelpa	3.6	2.95	
4	10	Istaba	Nedzīvojamā iekštelpa	8.8	2.95	
4	11	Gaitenis	Nedzīvojamā iekštelpa	2.6	2.95	
4	12	Gaitenis	Nedzīvojamā iekštelpa	2.7	2.95	
4	13	Istaba	Nedzīvojamā iekštelpa	8.5	2.95	
4	14	Sanmezgls	Nedzīvojamā iekštelpa	3.3	2.95	
4	15	Sanitārais mezgls	Nedzīvojamā iekštelpa	3.5	2.95	
4	16	Istaba	Nedzīvojamā iekštelpa	8.6	2.95	
4	17	Gaitenis	Nedzīvojamā iekštelpa	2.9	2.95	
4	18	Gaitenis	Nedzīvojamā iekštelpa	2.7	2.95	
4	19	Istaba	Nedzīvojamā iekštelpa	8.6	2.95	
4	20	Sanitārais mezgls	Nedzīvojamā iekštelpa	3.4	2.95	
4	21	Foajē.	Nedzīvojamā iekštelpa	53.3	2.95	
4	22	Lodžija	Nedzīvojamā ārtelpa	4.5	2.95	
4	23	Lodžija	Nedzīvojamā ārtelpa	1.9	2.95	
4	24	Lodžija	Nedzīvojamā ārtelpa	1.9	2.95	
4	25	Lodžija	Nedzīvojamā ārtelpa	1.9	2.95	
4	26	Lodžija	Nedzīvojamā ārtelpa	1.9	2.95	
4	27	Lodžija	Nedzīvojamā ārtelpa	1.9	2.95	
4	28	Lodžija	Nedzīvojamā ārtelpa	1.9	2.95	

Telpu grupas numurs: 006

Telpu grupas adreses numurs:

Telpu grupas izmantošanas veids: 1210 Viesnīcas telpu grupa

Telpu grupas platību eksplikācija:

Nedzīvojamo telpu platība (kv.m.): 143.6

Nedzīvojamo iekštelpu platība (kv.m.): 143.6

Nedzīvojamo ārtelpu platība (kv.m.):

Telpu grupas telpu eksplikācija:

Stāvs	Telpas numurs	Telpas nosaukums	Telpas veids	Telpas platība (kv.m.)	Telpas augstums (m)	Patvaļīgās būvniecības pazīme
5	1	Kāpņu telpa	Nedzīvojamā iekštelpa	14.2	4	
5	2	Bēniņu telpa	Nedzīvojamā iekštelpa	35.2	4	
5	3	Bēniņu telpa	Nedzīvojamā iekštelpa	31.4	4	
5	4	Bēniņu telpa	Nedzīvojamā iekštelpa	27.3	4	
5	5	Bēniņu telpa	Nedzīvojamā iekštelpa	35.5	4	

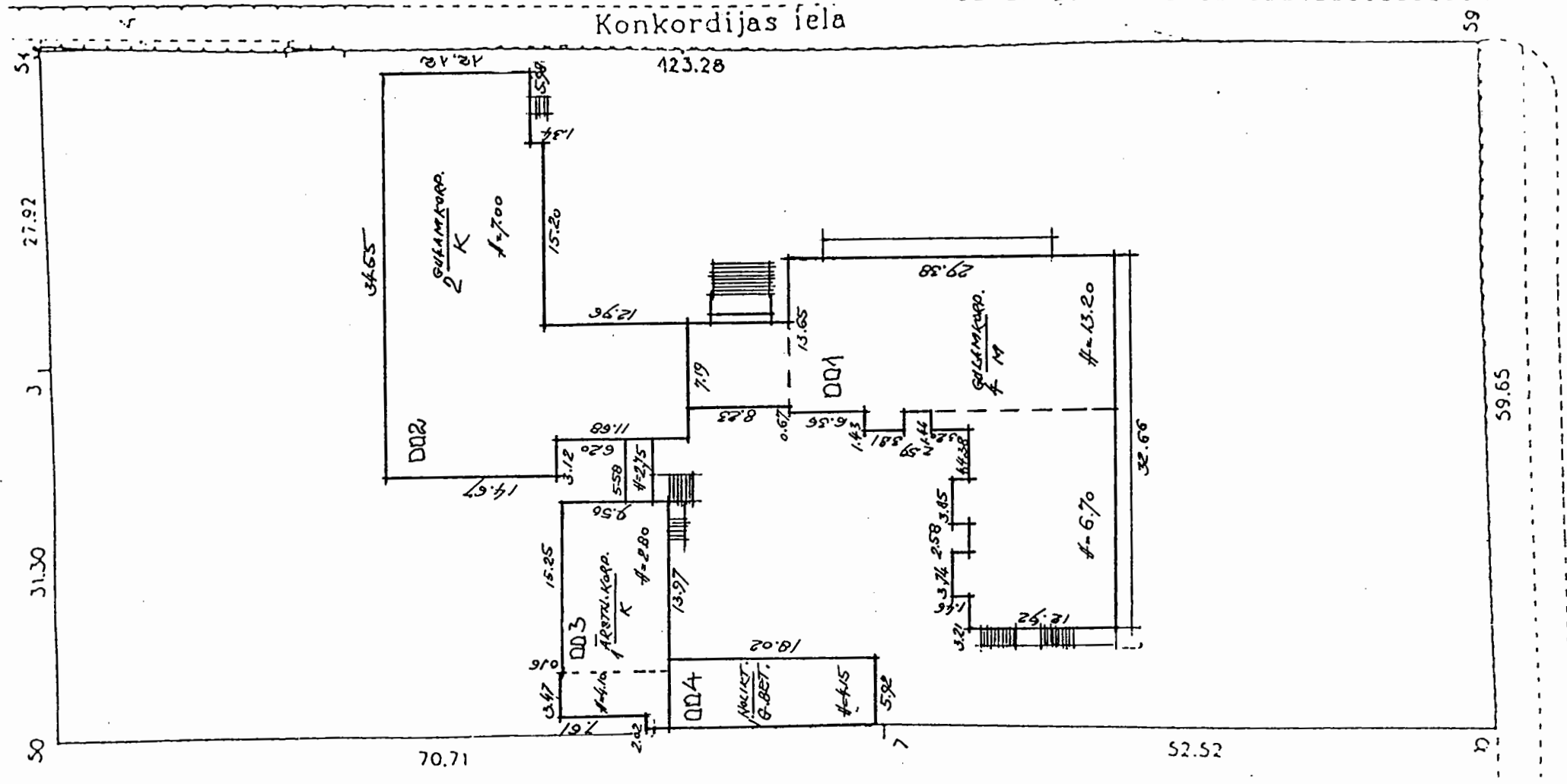
BŪVJU INVENTARIZĀCIJAS LIETA Arhīva Nr. 1250 lpp.

NEKUSTAMĀIS ĪPAŠUMS Zemes kadastra Nr. 1300 009 1403

ADRESE: JŪRMALA, MAŽORI JŪRAS IELA Nr. 49.

APBŪVES PLĀNS

M1:500



Līders	Būves kadastra apzīmējums
1	1300-009-1403-001
2	1300-009-1403-002
3	1300-009-1403-003
4	1300-009-1403-004
5	1300-009-1403-005

Datums	Izpildīja	Paraksts
10.10.2000	Š. L. Š.	[Signature]

LR VZD LIELRĪGAS REĢIONĀLĀ NODAĻA
NEKUSTĀMĀ ĪPAŠUMA FORMĒŠANAS DAĻA

Jūrmalas pilsētas N.Ī.F. biroja NĪV sektors

BŪVJU TEHNISKĀS INVENTARIZĀCIJAS LIETA Nr. 1250

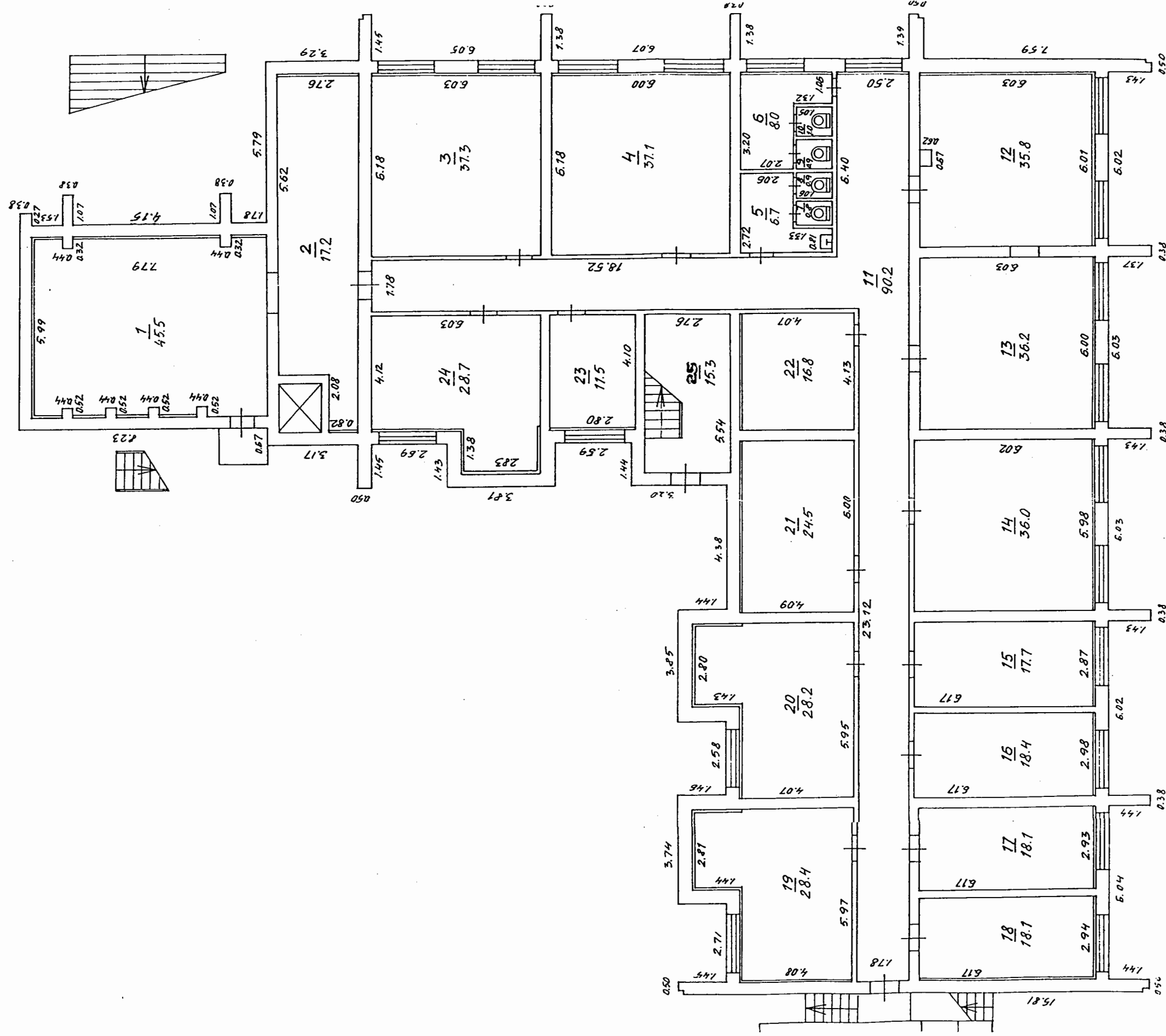
ADRESE: Jūrmala, MAJORA, BŪRVAIŅU IELA Nr. 49

Zemesgabala kadastra reģistra Nr. 1300009 1403

Būve 001

COKOL STĀVA PLĀNS

COKOLA STĀVS
h = 2,40



Tehniskās inventarizācijas darbu izpildītājs: Jānis Leja

Pārbaudītājs:

Būves kadastra apzīmējums: 1300009 1403 001

Izpildes datums: 10.10.2000.

Lapa Nr. 13.

LR VZD LIELRĪGAS REĢIONĀLĀ NODAĻĀ
NEKUSTĀMĀ IPĀŠUMA FORMĒŠANAS DAĻĀ

Jūrmalas pilsētās N.Ī.F. biroja NĪV sektors

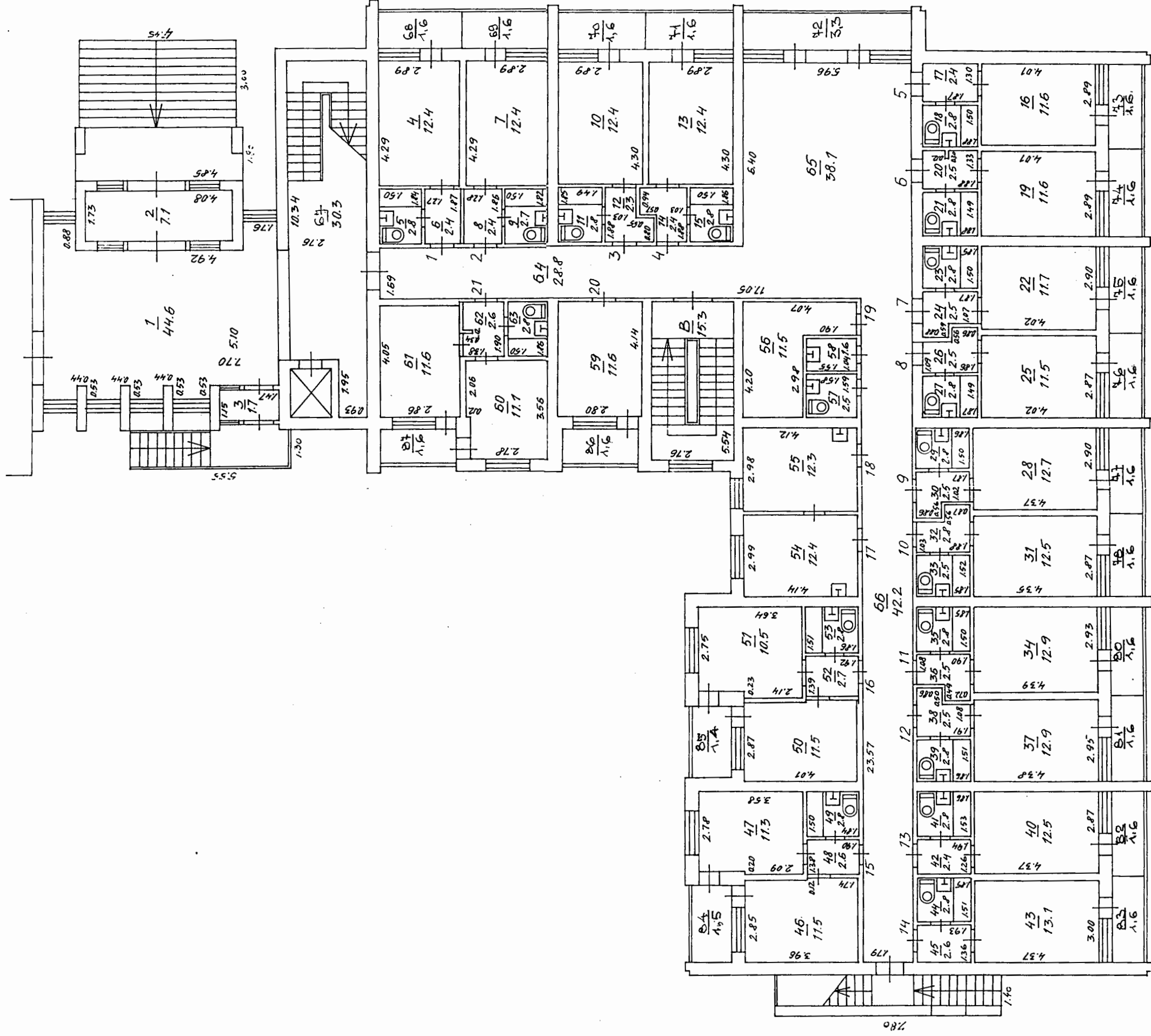
ADRESE: Jūrmala, MAZORĀ, DUBURSĪTĀ N. 49.
BŪVJU TEHNISKĀS INVENTARIZĀCIJAS LIETA Nr. 1250

Zemesgabala kadastra reģistra Nr. 1300 D09 1403

Būve

1. STĀVA PLĀNS

1. stāvs
h=3,95



Tehniskās inventarizācijas darbu izpildītājs: Jānis Leja

Pārbaudītājs:

Būves kadastra apzīmējums: 1300 D09 1403 001

Izpildes datums: 10.10.2000.

Lapa Nr. 14.

LR VZD LIELRĪGAS REĢIONĀLĀ NODAĻA
NEKUSTĀMĀ ĪPAŠUMA FORMĒŠANAS DAĻA

Jūrmalas pilsētas N.Ī.F. biroja NĪV sektors

BŪVJU TEHNISKĀS INVENTARIZĀCIJAS LIETA Nr. 1250

ADRESE: Jūrmala, MAZORU DZĪRAS IELA Nr. 49.

Zemesgabala kadastra reģistra Nr. 1300091703

Būve DO1

2. STĀVA PLĀNS

2. stāvs
h = 3,05



Tehniskās inventarizācijas darbu izpildītājs: Jānis Leja

Pārbaudītājs:

Būves kadastra apzīmējums: 1300 009 1703 DO1

Izpildes datums: 10.10.2000.

Lapa Nr. 15.

LR VZD LIELRĪGAS REĢIONĀLĀ NODAĻĀ
NEKUSTĀMĀ ĪPAŠUMA FORMĒŠANAS DAĻĀ
Jūrmalas pilsētas N.Ī.F. biroja NĪV sektors

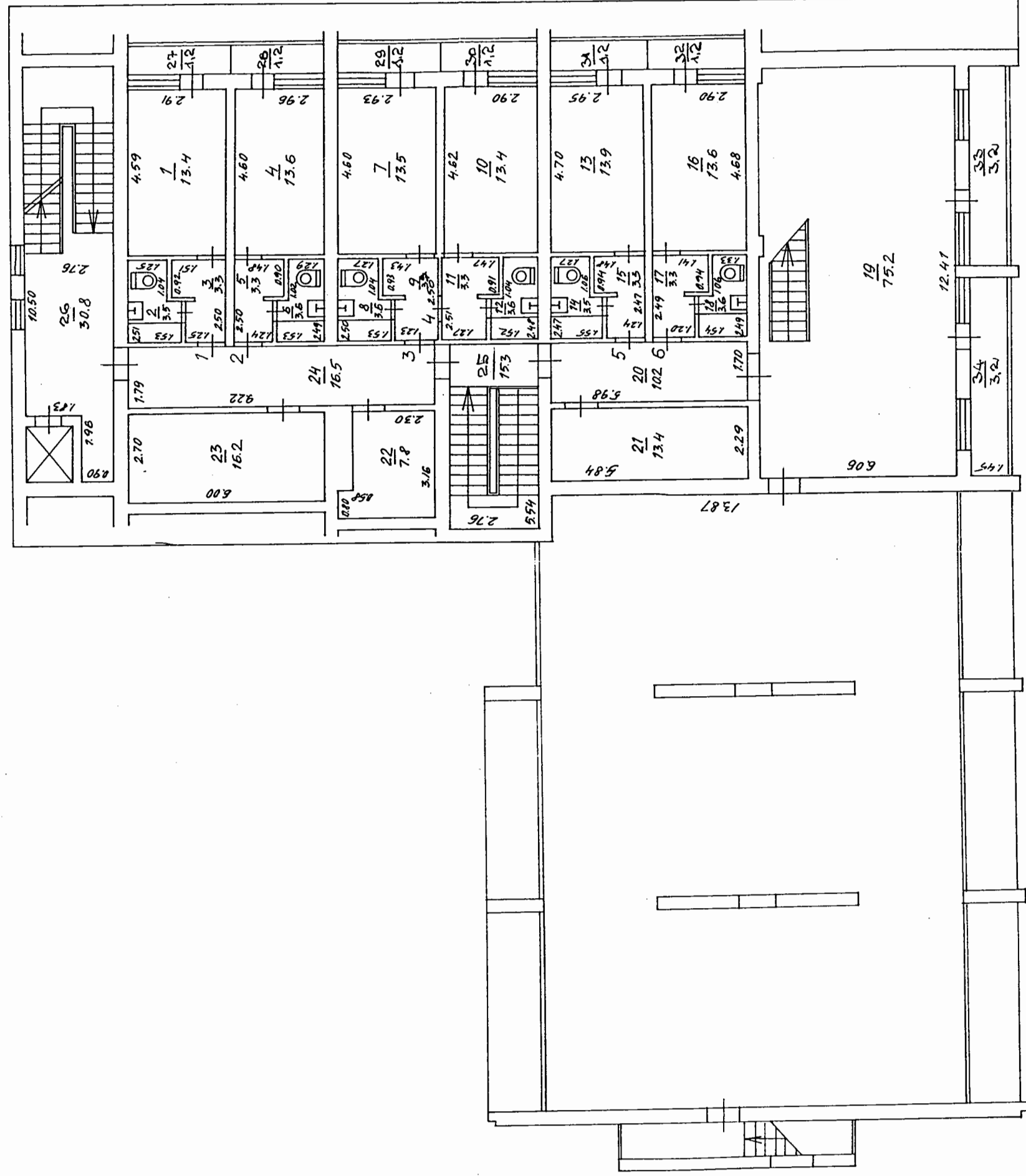
BŪVJU TEHNISKĀS INVENTARIZĀCIJAS LIETA Nr. 1250
ADRESE: Jūrmala, Mazā Borī, Jūras iela Nr. 49

Zemesgabala kadastra reģistra Nr. 1300 DDG 1403

Būve 001

3. STĀVA PLĀNS

3. stāvs
h = 2,95



Tehniskās inventarizācijas darbu izpildītājs: Jānis Leja

Pārbaudītājs:

Būves kadastra apzīmējums: 1300 DDG 1403 001

Izpildes datums: 10.10.2000.

Lapa Nr. 16.

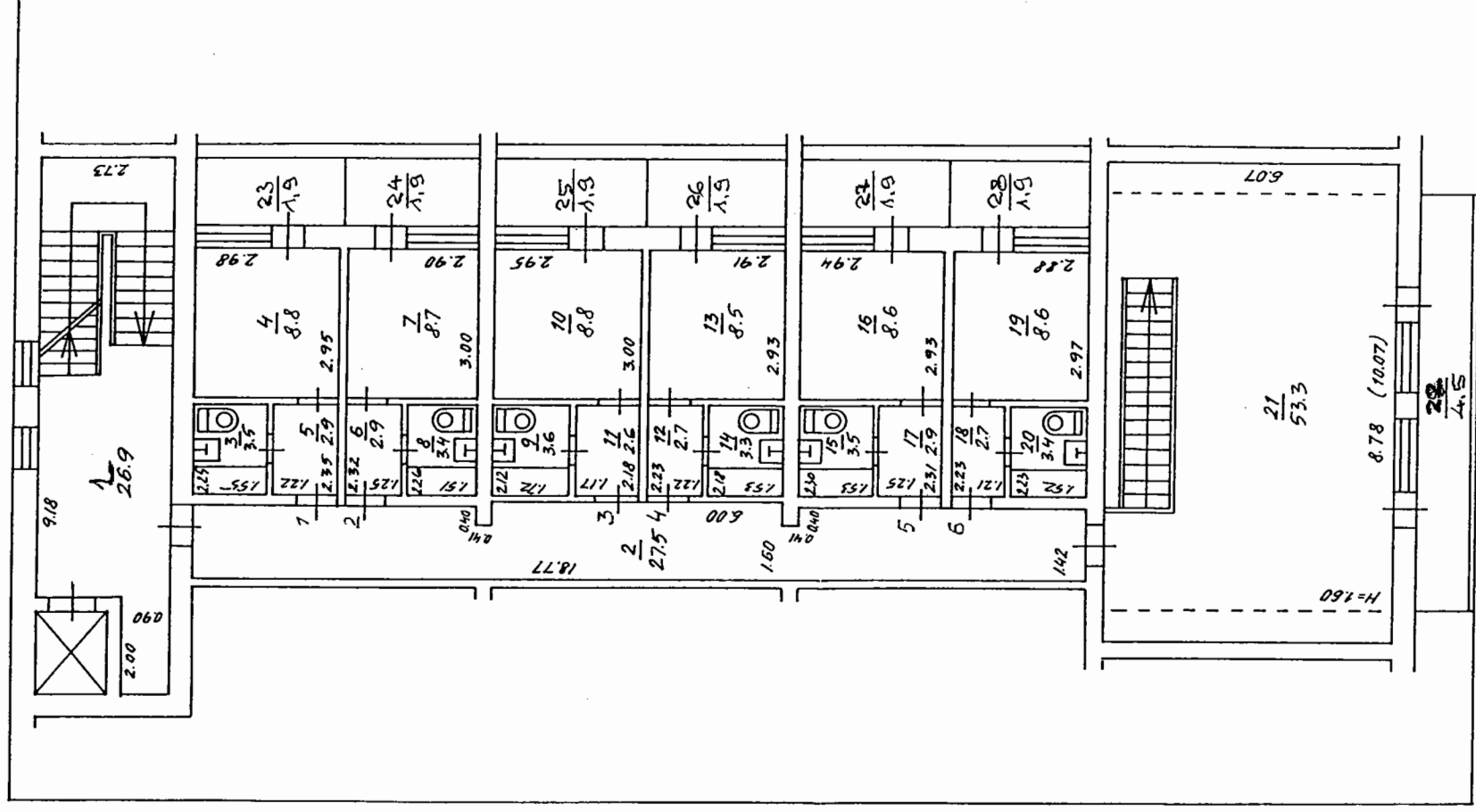
LR VZD LIELRĪGAS REĢIONĀLĀ NODAĻA
NEKUSTĀMĀ ĪPAŠUMA FORMĒŠANAS DAĻA
Jūrmalas pilsētas N.Ī.F. biroja NĪV sektors

BŪVJU TEHNISKĀS INVENTARIZĀCIJAS LIETA Nr. 1250
ADRESE: Jūrmala, MA BORI, DĪRAS IELA Nr. 49.

Zemesgabala kadastra reģistra Nr. 1300 009 1303
Būve 001

4. STĀVA PLĀNS

4. stāvs
h=2,95



Tehniskās inventarizācijas darbu izpildītājs: Jānis Leja

Pārbaudītājs:

Būves kadastra apzīmējums: 1300 009 1303 001

Izpildes datums: 10.10.2000.

Lapa Nr. 17.

INVENTARIZĀCIJAS VĒRTĪBAS APRĒĶINA PROTOKOLS

Būves kadastra apzīmējums: 13000091703001

Būves adrese: Jūrmala, Jūras iela 49

Inventarizācijas lietas numurs: 13000091703001-01

Būves galvenais izmantošanas veids (kods): 1211

Būves nosaukums: Viesnīca

Būves tehniskie rādītāji: būves stāvu skaits = 5, būvtilpums = 9730 kub.m., kopējā platība = 2446.6 kv.m.,
apbūves laukums = 762.8 kv.m., kapitalitātes grupa = I grupa

Būves konstruktīvo elementu raksturojums:

Būves pamati: Dzelzsbetons/betons

Būves ārsienas: Ķieģeļu mūris

Būves pārsegumi: Dzelzsbetons/betons

Būves jumts: Kārniņi

Nosaukums	N.p.k.	Ieraksts
Būvju vienību cenu krājuma numurs; tabulas apzīmējums; ailes apzīmējums tabulā	1	28; 94; b
Mērvienība	2	m3
Vienību daudzums	3	9730
Kopējā platība (m ²)	4	2446.6
Būves vienības bāzes vērtība (Ls)	5	32.15
Būves bāzes vērtība (Ls)	6	312820
Ks	7	0.90
Fiziskā stāvokļa koeficients	8	0.65
Kg	9	0.84
Ģeogrāfiskās novietnes koeficients (0.2 - 1.0)	10	1.0
Kiv	11	1.0
Būves izmantošanas veida korekcijas koeficients	12	153720
Kl	13	15.8
Attāluma līdz tuvākai pilsētai koeficients (0.30 - 0.95)	14	62.83
K -		
Būves inventarizācijas vērtība (Ls)	12	153720
Būves vienības inventarizācijas vērtība (Ls)	13	15.8
Būves kopējās platības 1m ² vērtība (Ls)	14	62.83

Vērtēšanas datums: 13/10/2000

Izpildīja: Jānis Leja

Paraksts: 

Pārbaudīja: _____

Paraksts: _____

LR VZD LIELRĪGAS REĢIONĀLĀ NODAĻA

**BŪVES
TEHNISKĀS INVENTARIZĀCIJAS LIETA**

Numurs: 13000091703002-01

Lapu skaits: 15

BŪVES KADASTRA APZĪMĒJUMS

13000091703002

Viesnīca

(Būves nosaukums)

ADRESE:

Jūrmala
Jūras iela 49

Tehniskās inventarizācijas darbu izpildītāji: Jānis Leja

Izpildes datums: 13/10/2000

Tehniskās inventarizācijas darbu pārbaudītājs: Solvita Beitāne

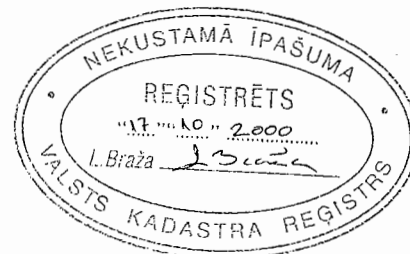
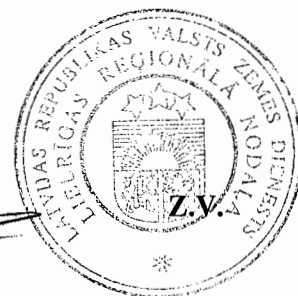
Pārbaudes datums: 16/10/2000

LR VZD reģionālās nodaļas vadītāja *uh.*

ARTŪRS JANSONS
(Vārds, Uzvārds)

[Paraksts]
(paraksts)

Datums: 2000 . gada "17." OKTOBRIS



INFORMĀCIJA PAR PASŪTĪJUMU

1. Tehniskās inventarizācijas lietas numurs: 13000091703002-01
2. Būves nosaukums: Viesnīca
3. Būves kadastra apzīmējums: 13000091703002
4. Būves adrese: ,Jūrmala,Jūras iela 49
5. Pēdējās apsekošanas datums: 10/10/2000
6. Tehniskās inventarizācijas pasūtītāji: VAS "Valsts Nekustamā īpašuma aģentūra"
7. Pasūtījuma pieņemšanas datums: 04/10/2000
8. Tehniskās inventarizācijas darbu izpildītāji: Jānis Leja
9. Izpildes datums: 13/10/2000
10. Tehniskās inventarizācijas darbu pārbaudītājs: Solvita Beitāne
11. Pārbaudes datums: 16/10/2000
12. Iesniegtie dokumenti:
Pasūtījuma pieteikums
Nr. 9250 04/10/2000 NĪVS
13. Tehniskās inventarizācijas veids: Būves pilna atkārtotā tehniskā inventarizācija
14. Pasūtījuma izpildes termiņš (d.d.): 30
15. Pasūtījuma pieņēmējs: Veronika Trautmane

INFORMĀCIJA PAR BŪVI

1. Būves galvenais izmantošanas veids: 1211 Viesnīcu ēkas
2. Būves ģeokods:
3. Būves tips: 12110101 2 stāvu viesnīcas ar ķieģeļu - koka sienām, koka pārsegumiem, skārda jumtu segumiem un būvtilpumu līdz 1000 kub. m.
4. Būves kapitalitātes grupa: IV grupa
5. Būves ārsienu materiāls: 05 Koks
6. Būves stāvu skaits:
 - 6.1. Virszemes: 3
 - 6.2. Pazemes: 1
7. Eksploatācijas uzsākšanas gads: 1900
8. Eksploatācijā pieņemšanas gads:
9. Būves konstruktīvā elementa apraksts:
 - 9.1. Būves pamati Laukakmeņu mūris
 - 9.2. Būves ār sienas Koks
 - 9.3. Būves pārsegumi Koks
 - 9.4. Būves jumts Azbestcimenta loksnes
10. Būves fiziskais nolietojums (%): 40
11. Būves apbūves laukums (kv.m.): 688.2
12. Būvtilpums (kub.m.): 4933
13. Būves kopējā platība (kv.m.): 1253
14. Būves lietderībā platība (kv.m.): 1253
 - 14.1. Dzīvokļu platība (kv.m.): 0
 - 14.2. Nedzīvojamo telpu platība (kv.m.): 1253
15. Telpu grupu skaits būvē: 4
16. Dzīvokļu skaits būvē:
17. Labiekārtojums:
 - 17.1. Centrālā apkure
 - 17.4. Elektroapgāde
 - 17.5. Aukstā ūdens apgāde
 - 17.6. Karstā ūdens apgāde
 - 17.8. Kanalizācija
 - 17.9. Tualetes telpa 14
 - 17.10 Vannas (dušas) telpa 12
 - 17.11 Savietotā sanitārtehniskā telpa 17
18. Patvaļīgās būvniecības pazīmes: - Nav

BŪVES EKSPLIKĀCIJA

Būves kopējā platība (kv.m.): 1253
Būves lietderīgā platība (kv.m.): 1253
Dzīvokļu kopējā platība (kv.m.): 0
Dzīvokļu platība (kv.m.): 0
Dzīvojamā platība (kv.m.):
Dzīvokļu paligtelpu platība (kv.m.):
Dzīvokļu ārtelpu platība (kv.m.):
Nedzīvojamo telpu platība (kv.m.): 1253
Nedzīvojamo iekštelpu platība (kv.m.): 1236.7
Nedzīvojamo ārtelpu platība (kv.m.): 16.3
Būves koplietošanas paligtelpu platība (kv.m.): 0
Koplietošanas iekštelpu platība (kv.m.):
Koplietošanas ārtelpu platība (kv.m.):

Telpu grupas numurs: 001
Telpu grupas adreses numurs:
Telpu grupas izmantošanas veids: 1270 Cita telpu grupa
Telpu grupas platību eksplikācija:
Nedzīvojamo telpu platība (kv.m.): 32.4
Nedzīvojamo iekštelpu platība (kv.m.): 32.4
Nedzīvojamo ārtelpu platība (kv.m.):

Telpu grupas telpu eksplikācija:

Stāvs	Telpas numurs	Telpas nosaukums	Telpas veids	Telpas platība (kv.m.)	Telpas augstums (m)	Patvaļīgās būvniecības pazīme
-1	1	Sūkņu telpa	Nedzīvojamā iekštelpa	5	2.1	
-1	2	Pagraba telpa	Nedzīvojamā iekštelpa	27.4	2.1	

Telpu grupas numurs: 002
Telpu grupas adreses numurs:
Telpu grupas izmantošanas veids: 1210 Viesnīcas telpu grupa
Telpu grupas platību eksplikācija:
Nedzīvojamo telpu platība (kv.m.): 504
Nedzīvojamo iekštelpu platība (kv.m.): 500.8
Nedzīvojamo ārtelpu platība (kv.m.): 3.2
Telpu grupas telpu eksplikācija:

Stāvs	Telpas numurs	Telpas nosaukums	Telpas veids	Telpas platība (kv.m.)	Telpas augstums (m)	Patvaļīgās būvniecības pazīme
1	1	Vestibils	Nedzīvojamā iekštelpa	34.1	3.35	
1	2	Vestibils	Nedzīvojamā iekštelpa	30.9	3.35	
1	3	Gaitenis	Nedzīvojamā iekštelpa	58.6	3.35	
1	4	Ārsta kabinets	Nedzīvojamā iekštelpa	8.9	3.35	
1	5	Tualete	Nedzīvojamā iekštelpa	2.1	3.35	
1	6	Istaba	Nedzīvojamā iekštelpa	9.1	3.35	
1	7	Gaitenis	Nedzīvojamā iekštelpa	3.7	3.35	
1	8	Istaba	Nedzīvojamā iekštelpa	10.7	3.35	
1	9	Vannas istaba	Nedzīvojamā iekštelpa	2.1	3.35	
1	10	Tualete	Nedzīvojamā iekštelpa	1.8	3.35	
1	11	Tualete	Nedzīvojamā iekštelpa	1.8	3.35	
1	12	Vannas istaba	Nedzīvojamā iekštelpa	2.1	3.35	
1	13	Gaitenis	Nedzīvojamā iekštelpa	3.8	3.35	
1	14	Istaba	Nedzīvojamā iekštelpa	20.2	3.35	
1	15	Gaitenis	Nedzīvojamā iekštelpa	2.9	3.35	
1	16	Istaba	Nedzīvojamā iekštelpa	10.7	3.35	
1	17	Vannas istaba	Nedzīvojamā iekštelpa	2.6	3.35	
1	18	Vannas istaba	Nedzīvojamā iekštelpa	2.7	3.35	
1	19	Istaba	Nedzīvojamā iekštelpa	10.7	3.35	
1	20	Gaitenis	Nedzīvojamā iekštelpa	2.8	3.35	
1	21	Atpūtas telpa	Nedzīvojamā iekštelpa	29.8	3.35	
1	22	Gaitenis	Nedzīvojamā iekštelpa	2.9	3.35	
1	23	Istaba	Nedzīvojamā iekštelpa	13.9	3.35	
1	24	Vannas istaba	Nedzīvojamā iekštelpa	3.1	3.35	
1	25	Gaitenis	Nedzīvojamā iekštelpa	2.7	3.35	
1	26	Vannas istaba	Nedzīvojamā iekštelpa	3.2	3.35	
1	27	Istaba	Nedzīvojamā iekštelpa	13.5	3.35	
1	28	Gaitenis	Nedzīvojamā iekštelpa	2.7	3.35	
1	29	Istaba	Nedzīvojamā iekštelpa	13.4	3.35	
1	30	Vannas istaba	Nedzīvojamā ārtelpa	3.2	3.35	
1	31	Gaitenis	Nedzīvojamā iekštelpa	2.6	3.35	
1	32	Vannas istaba	Nedzīvojamā iekštelpa	3.1	3.35	
1	33	Istaba	Nedzīvojamā iekštelpa	10.4	3.35	
1	34	Gaitenis	Nedzīvojamā iekštelpa	3.9	3.35	
1	35	Istaba	Nedzīvojamā iekštelpa	10.4	3.35	
1	36	Istaba	Nedzīvojamā iekštelpa	10.4	3.35	
1	37	Vannas istaba	Nedzīvojamā iekštelpa	3.8	3.35	
1	38	Tualete	Nedzīvojamā iekštelpa	3.1	3.35	
1	39	Gaitenis	Nedzīvojamā iekštelpa	3.5	3.35	
1	40	Istaba	Nedzīvojamā iekštelpa	13.8	3.35	
1	41	Tualete	Nedzīvojamā iekštelpa	1.6	3.35	
1	42	Vannas istaba	Nedzīvojamā iekštelpa	2.2	3.35	
1	43	Istaba	Nedzīvojamā iekštelpa	13.7	3.35	
1	44	Gaitenis	Nedzīvojamā iekštelpa	3.5	3.35	
1	45	Vannas istaba	Nedzīvojamā iekštelpa	2.2	3.35	
1	46	Tualete	Nedzīvojamā iekštelpa	1.6	3.35	

1	47	Istaba	Nedzīvojamā iekštelpa	13.5	3.35	
1	48	Tualete	Nedzīvojamā iekštelpa	1.6	3.35	
1	49	Vannas istaba	Nedzīvojamā iekštelpa	2.2	3.35	
1	50	Gaitenis	Nedzīvojamā iekštelpa	3.4	3.35	
1	51	Istaba	Nedzīvojamā iekštelpa	14	3.35	
1	52	Gaitenis	Nedzīvojamā iekštelpa	3.4	3.35	
1	53	Tualete	Nedzīvojamā iekštelpa	1.6	3.35	
1	54	Vannas istaba	Nedzīvojamā iekštelpa	2.2	3.35	
1	55	Saimniecības telpa	Nedzīvojamā iekštelpa	1.7	3.35	
1	56	Elektrosadales telpa	Nedzīvojamā iekštelpa	1.7	3.35	
1	57	Sadzīves telpa	Nedzīvojamā iekštelpa	9	3.35	
1	58	Sadzīves telpa	Nedzīvojamā iekštelpa	7.4	3.35	
1	59	Istaba	Nedzīvojamā iekštelpa	9.1	3.35	
1	60	Istaba	Nedzīvojamā iekštelpa	8.2	3.35	
1	61	Vannas istaba	Nedzīvojamā iekštelpa	2.8	3.35	
1	62	Gaitenis	Nedzīvojamā iekštelpa	1.3	3.35	
1	63	Ārsta kabinets	Nedzīvojamā iekštelpa	7.9	3.35	
1	64	Medmāšas kabinets	Nedzīvojamā iekštelpa	11	3.35	
1	65	Gaitenis	Nedzīvojamā iekštelpa	1.5	3.35	

Telpu grupas numurs: 003

Telpu grupas adreses numurs:

Telpu grupas izmantošanas veids: 1210 Viesnīcas telpu grupa

Telpu grupas platību eksplikācija:

Nedzīvojamo telpu platība (kv.m.): 494.5

Nedzīvojamo iekštelpu platība (kv.m.): 481.4

Nedzīvojamo ārtelpu platība (kv.m.): 13.1

Telpu grupas telpu eksplikācija:

Stāvs	Telpas numurs	Telpas nosaukums	Telpas veids	Telpas platība (kv.m.)	Telpas augstums (m)	Patvaļīgās būvniecības pazīme
2	1	Istaba	Nedzīvojamā iekštelpa	11	3.05	
2	2	Istaba	Nedzīvojamā iekštelpa	7.3	3.05	
2	3	Vannas istaba	Nedzīvojamā iekštelpa	2.4	3.05	
2	4	Gaitenis	Nedzīvojamā iekštelpa	1.1	3.05	
2	5	Gaitenis	Nedzīvojamā iekštelpa	.8	3.05	
2	6	Istaba	Nedzīvojamā iekštelpa	8.9	3.05	
2	7	Istaba	Nedzīvojamā iekštelpa	10.5	3.05	
2	8	Gaitenis	Nedzīvojamā iekštelpa	3.7	3.05	
1	9	Vannas istaba	Nedzīvojamā iekštelpa	2.2	3.05	
2	10	Tualete	Nedzīvojamā iekštelpa	1.8	3.05	
2	11	Istaba	Nedzīvojamā iekštelpa	20.1	3.05	
2	12	Gaitenis	Nedzīvojamā iekštelpa	3.7	3.05	

2	13	Vannas istaba	Nedzīvojamā iekštelpa	2.1	3.05	
2	14	Tualete	Nedzīvojamā iekštelpa	1.8	3.05	
2	15	Istaba	Nedzīvojamā iekštelpa	10.8	3.05	
2	16	Gaitenis	Nedzīvojamā iekštelpa	2.8	3.05	
2	17	Vannas istaba	Nedzīvojamā iekštelpa	2.7	3.05	
2	18	Istaba	Nedzīvojamā iekštelpa	10.7	3.05	
2	19	Gaitenis	Nedzīvojamā iekštelpa	2.7	3.35	
2	20	Vannas istaba	Nedzīvojamā iekštelpa	2.6	3.05	
2	21	Istaba	Nedzīvojamā iekštelpa	16.4	3.35	
2	22	Istaba	Nedzīvojamā iekštelpa	8.4	3.05	
2	23	Vannas istaba	Nedzīvojamā iekštelpa	3.5	3.05	
2	24	Gaitenis	Nedzīvojamā iekštelpa	2.7	3.05	
2	25	Istaba	Nedzīvojamā ārtelpa	13.1	3.05	
2	26	Vannas istaba	Nedzīvojamā iekštelpa	3.2	3.05	
2	27	Gaitenis	Nedzīvojamā iekštelpa	2.7	3.05	
2	28	Istaba	Nedzīvojamā iekštelpa	13.3	3.05	
2	29	Gaitenis	Nedzīvojamā iekštelpa	2.6	3.05	
2	30	Vannas istaba	Nedzīvojamā iekštelpa	3.1	3.05	
2	31	Istaba	Nedzīvojamā iekštelpa	13.3	3.05	
2	32	Vannas istaba	Nedzīvojamā iekštelpa	3.2	3.05	
2	33	Gaitenis	Nedzīvojamā iekštelpa	2.8	3.05	
2	34	Istaba	Nedzīvojamā iekštelpa	13.5	3.05	
2	35	Gaitenis	Nedzīvojamā iekštelpa	2.6	3.05	
2	36	Vannas istaba	Nedzīvojamā iekštelpa	3.2	3.05	
2	37	Istaba	Nedzīvojamā iekštelpa	10.4	3.05	
2	38	Istaba	Nedzīvojamā iekštelpa	10.7	3.05	
2	39	Vannas istaba	Nedzīvojamā iekštelpa	3.9	3.05	
2	40	Gaitenis	Nedzīvojamā iekštelpa	4.1	3.05	
2	41	Istaba	Nedzīvojamā iekštelpa	13.2	3.05	
2	42	Gaitenis	Nedzīvojamā iekštelpa	2.4	3.05	
2	43	Vannas istaba	Nedzīvojamā iekštelpa	3.6	3.05	
2	44	Istaba	Nedzīvojamā iekštelpa	13.5	3.05	
2	45	Tualete	Nedzīvojamā iekštelpa	1.7	3.05	
2	46	Vannas istaba	Nedzīvojamā iekštelpa	2.2	3.05	
2	47	Gaitenis	Nedzīvojamā iekštelpa	3.4	3.05	
2	48	Istaba	Nedzīvojamā iekštelpa	13.7	3.05	
2	49	Gaitenis	Nedzīvojamā iekštelpa	3.5	3.05	
2	50	Vannas istaba	Nedzīvojamā iekštelpa	2.2	3.05	
2	51	Tualete	Nedzīvojamā iekštelpa	1.6	3.05	
2	52	Istaba	Nedzīvojamā iekštelpa	13.7	3.05	
2	53	Tualete	Nedzīvojamā iekštelpa	1.6	3.05	
2	54	Vannas istaba	Nedzīvojamā iekštelpa	2.2	3.05	
2	55	Gaitenis	Nedzīvojamā iekštelpa	3.4	3.05	
2	56	Istaba	Nedzīvojamā iekštelpa	13.7	3.05	
2	57	Gaitenis	Nedzīvojamā iekštelpa	3.4	3.05	
2	58	Vannas istaba	Nedzīvojamā iekštelpa	2.1	3.05	

2	59	Tualete	Nedzīvojamā iekštelpa	1.7	3.05	
2	60	Tualete	Nedzīvojamā iekštelpa	1.7	3.05	
2	61	Elektrosadales telpa	Nedzīvojamā iekštelpa	1.7	3.05	
2	62	Sadzīves telpa	Nedzīvojamā iekštelpa	5.7	3.05	
2	63	Sadzīves telpa	Nedzīvojamā iekštelpa	7.2	3.05	
2	64	Istaba	Nedzīvojamā iekštelpa	8.9	3.05	
2	65	Istaba	Nedzīvojamā iekštelpa	8.2	3.05	
2	66	Vannas istaba	Nedzīvojamā iekštelpa	2.9	3.05	
2	67	Gaitenis	Nedzīvojamā iekštelpa	1.4	3.05	
2	68	Istaba	Nedzīvojamā iekštelpa	8.3	3.05	
2	69	Istaba	Nedzīvojamā iekštelpa	11.1	3.05	
2	70	Gaitenis	Nedzīvojamā iekštelpa	1.3	3.05	
2	71	Vannas istaba	Nedzīvojamā iekštelpa	2.9	3.05	
2	72	Gaitenis	Nedzīvojamā iekštelpa	63.7	3.05	
2	73	Kāpņu telpa	Nedzīvojamā iekštelpa	7.7	3.05	
2	74	Kāpņu telpa	Nedzīvojamā iekštelpa	12.6	3.05	

Telpu grupas numurs: 004

Telpu grupas adreses numurs:

Telpu grupas izmantošanas veids: 1210 Viesnīcas telpu grupa

Telpu grupas platību eksplikācija:

Nedzīvojamo telpu platība (kv.m.): 222.1

Nedzīvojamo iekštelpu platība (kv.m.): 222.1

Nedzīvojamo ārtelpu platība (kv.m.):

Telpu grupas telpu eksplikācija:

Stāvs	Telpas numurs	Telpas nosaukums	Telpas veids	Telpas platība (kv.m.)	Telpas augstums (m)	Patvaļīgās būvniecības pazīme
3	1	Vestibils	Nedzīvojamā iekštelpa	37.8	2.5	
3	2	Istaba	Nedzīvojamā iekštelpa	10.9	2.5	
3	3	Istaba	Nedzīvojamā iekštelpa	11.7	2.5	
3	4	Istaba	Nedzīvojamā iekštelpa	16.6	2.5	
3	5	Noliktava	Nedzīvojamā iekštelpa	4.2	2.5	
3	6	Ārsta kabinets	Nedzīvojamā iekštelpa	5.1	2.5	
3	7	Gaitenis	Nedzīvojamā iekštelpa	7.3	2.5	
3	8	Gaitenis	Nedzīvojamā iekštelpa	23.1	2.5	
3	9	Istaba	Nedzīvojamā iekštelpa	22.5	2.5	
3	10	Istaba	Nedzīvojamā iekštelpa	18.5	2.5	
3	11	Gaitenis	Nedzīvojamā iekštelpa	17.6	2.5	
3	12	Priekštelpa	Nedzīvojamā iekštelpa	4.3	2.5	
3	13	Tualete	Nedzīvojamā iekštelpa	1.3	2.5	
3	14	Tualete	Nedzīvojamā iekštelpa	1.3	2.5	
3	15	Mazgātuve	Nedzīvojamā iekštelpa	9.1	2.5	

3	16	Sadzīves telpa	Nedzīvojamā iekštelpa	9.6	2.5	
3	17	Istaba	Nedzīvojamā iekštelpa	14.8	2.5	
3	18	Kāpņu telpa	Nedzīvojamā iekštelpa	6.4	2.5	

LR VZD LIELRĪGAS REĢIONĀLĀ NODAĻA
NEKUSTĀMĀ ĪPAŠUMA FORMĒŠANAS DAĻA
Jūrmalas pilsētas N.Ī.F. biroja NĪV sektors

BŪVJU TEHNISKĀS INVENTARIZĀCIJAS LIETA Nr. 1250

ADRESE: Jūrmala, MAZORI, JŪRAS IELA Nr 49

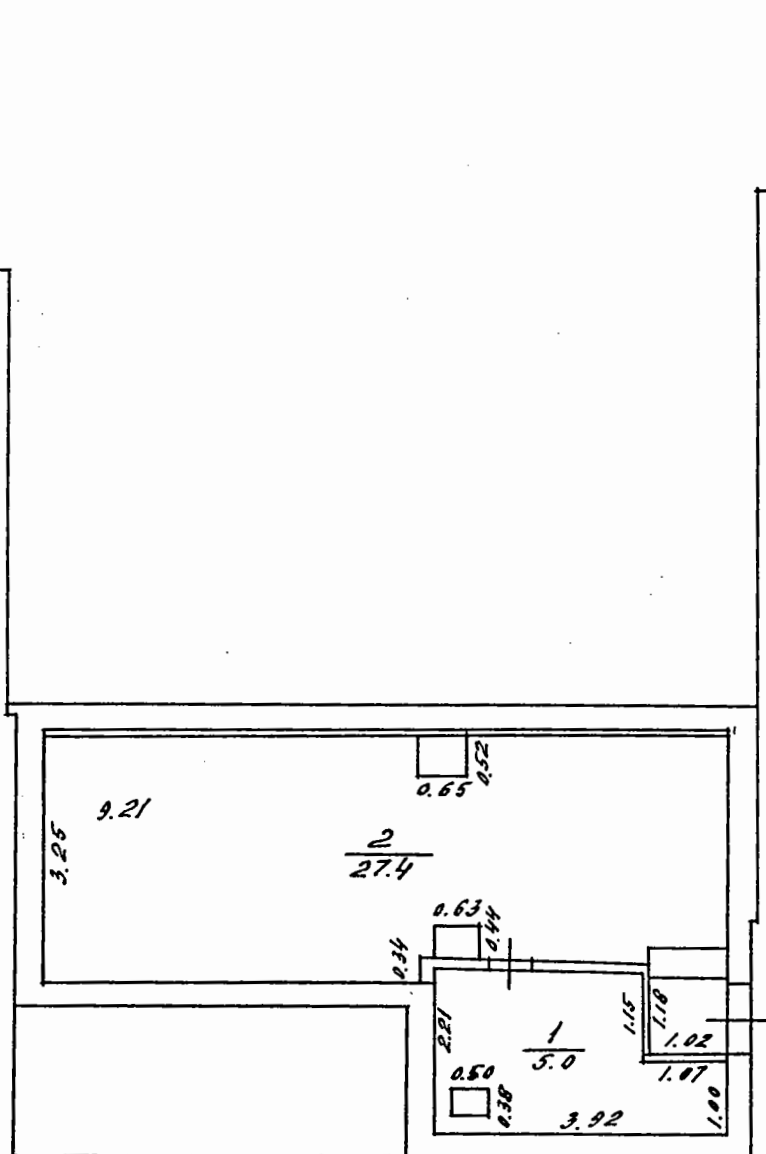
Zemesgabala kadastra reģistra Nr. 1300 009 1703

Būve

002

PAGRABSTĀVA PLĀNS

PAGRABSTĀVS
h= 2.10



Tehniskās inventarizācijas darbu izpildītājs: Jānis Leja

Pārbaudītājs:

Būves kadastra apzīmējums: 1300 009 1703

Izpildes datums: 10.10.2000.

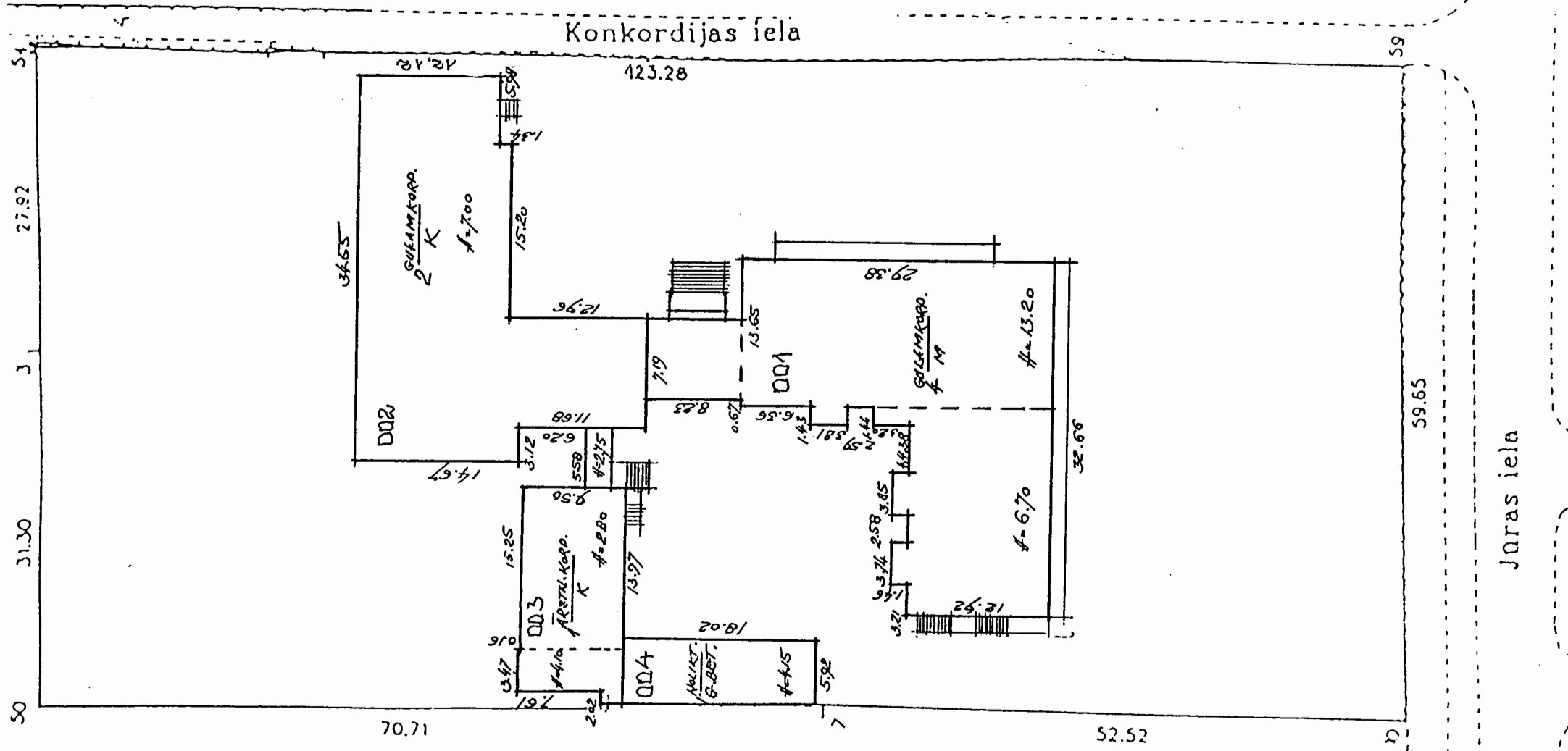
Lapa Nr. 11.

BŪVJU INVENTARIZĀCIJAS LIETA Arhīva Nr. 12 150 lpp.

NEKUSTAMĀIS ĪPAŠUMS Zemes kadastra Nr. 1300 009 1703

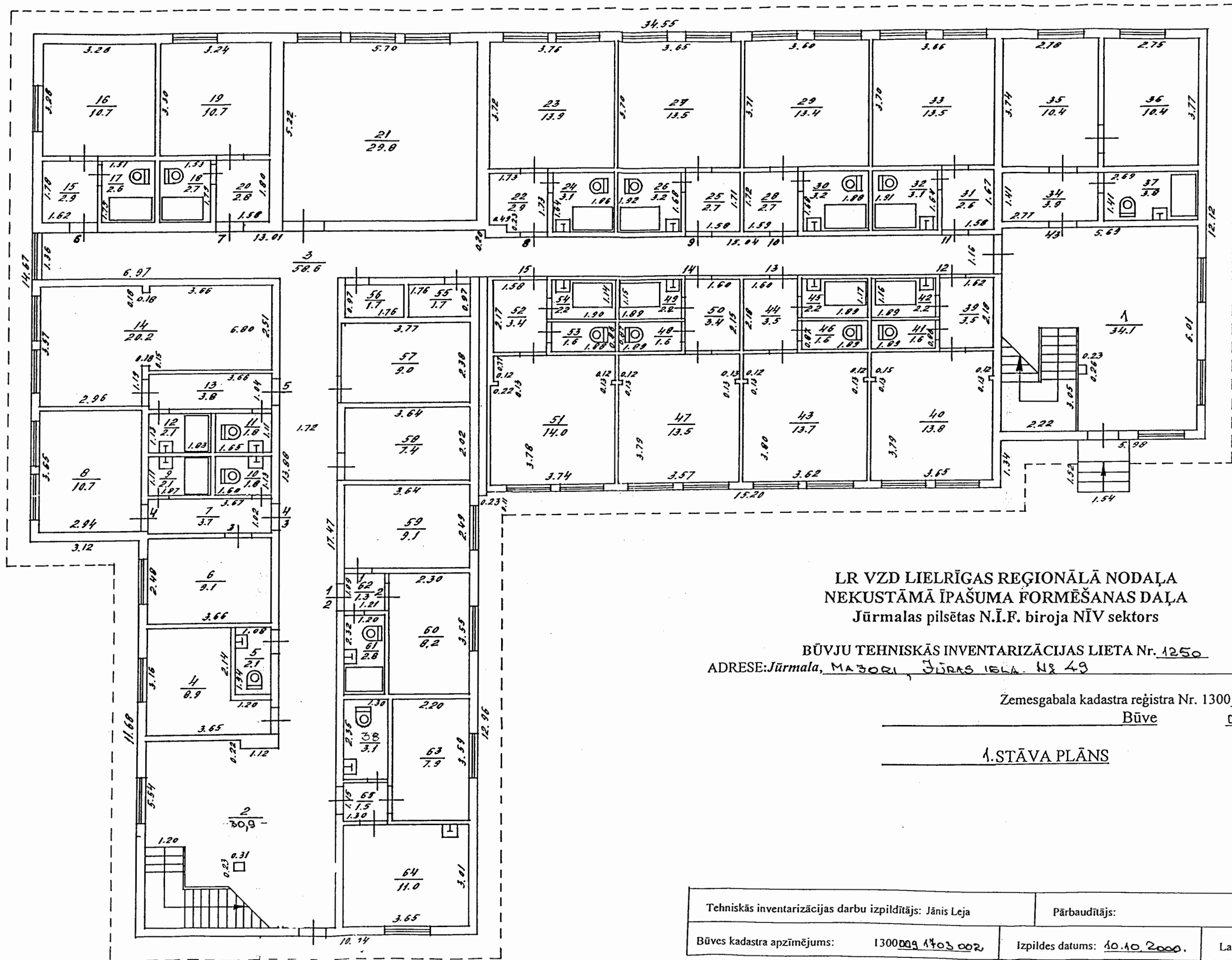
ADRESE: JŪRMALA, MAJORI, JŪRAS IELA N. 49.

APBŪVES PLĀNS M 1 : 500



Liters	Būves kadastra apzīmējums
1	1300-009-1703-001
2	1300-009-1703-002
3	1300-009-1703-003
4	1300-009-1703-004
5	1300- - - - - 005

Datums	Izpildīja	Paraksts
10.10.2000	S. LEJA	



LR VZD LIELRĪGAS REĢIONĀLĀ NODAĻA
 NEKUSTĀMĀ ĪPAŠUMA FORMĒŠANAS DAĻA
 Jūrmalas pilsētas N.Ī.F. biroja NĪV sektors

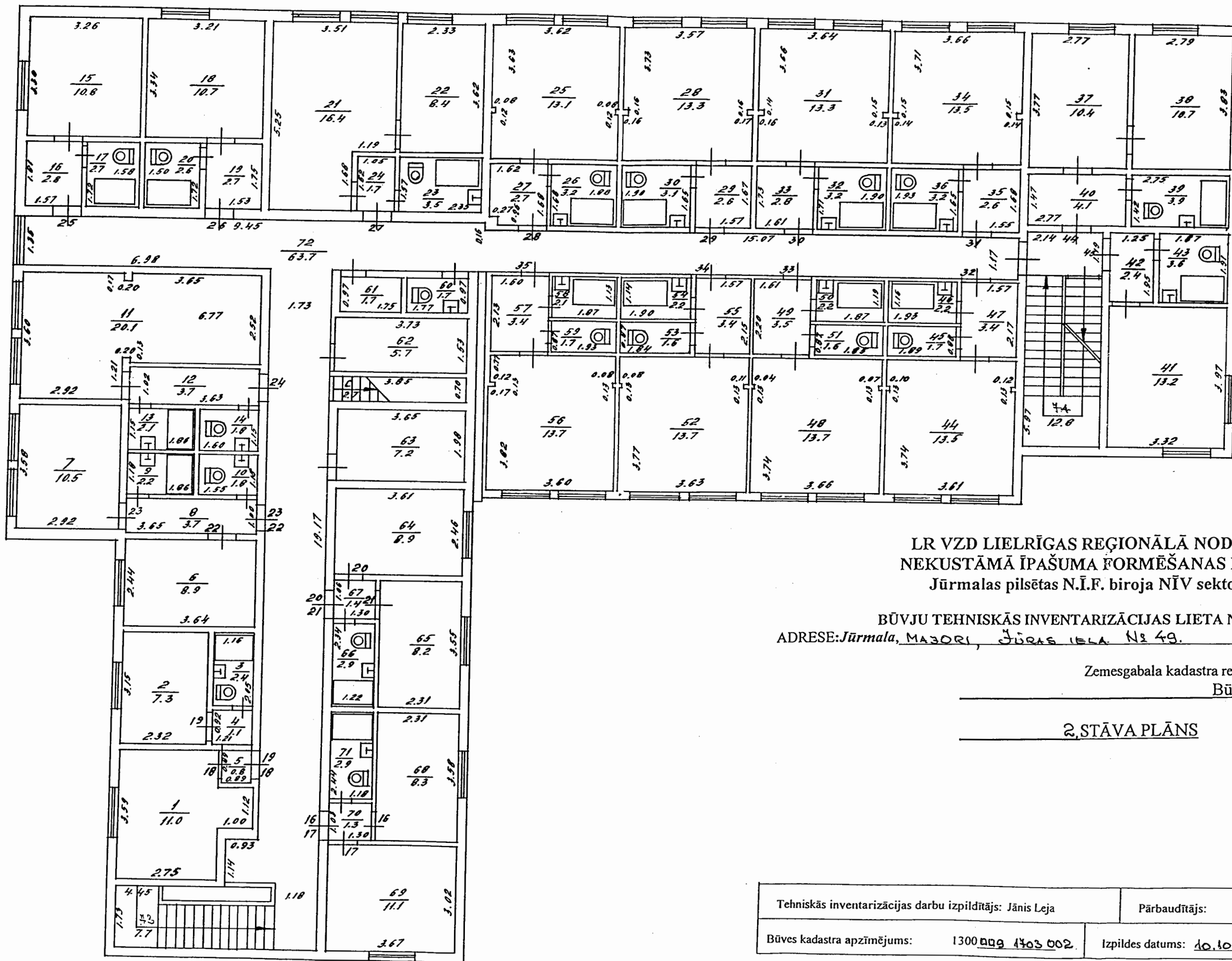
BŪVJU TEHNISKĀS INVENTARIZĀCIJAS LIETA Nr. 1250
 ADRESE: Jūrmala, MAJORI, JŪRAS IELA, Nr 49

Zemesgabala kadastra reģistra Nr. 1300D09 1403
 Būve 002

1. STĀVA PLĀNS

1. stāvs
 h=3,35

Tehniskās inventarizācijas darbu izpildītājs: Jānis Leja		Pārbaudītājs:	
Būves kadastra apzīmējums: 1300D09 1403 002	Izpildes datums: 10.10.2000.	Lapa Nr. 12.	



LR VZD LIELRĪGAS REĢIONĀLĀ NODAĻA
 NEKUSTĀMĀ ĪPAŠUMA FORMĒŠANAS DAĻA
 Jūrmalas pilsētas N.Ī.F. biroja NĪV sektors

BŪVJU TEHNISKĀS INVENTARIZĀCIJAS LIETA Nr. 1250

ADRESE: Jūrmala, MAJORI, JŪRAS IELA Nr 49.

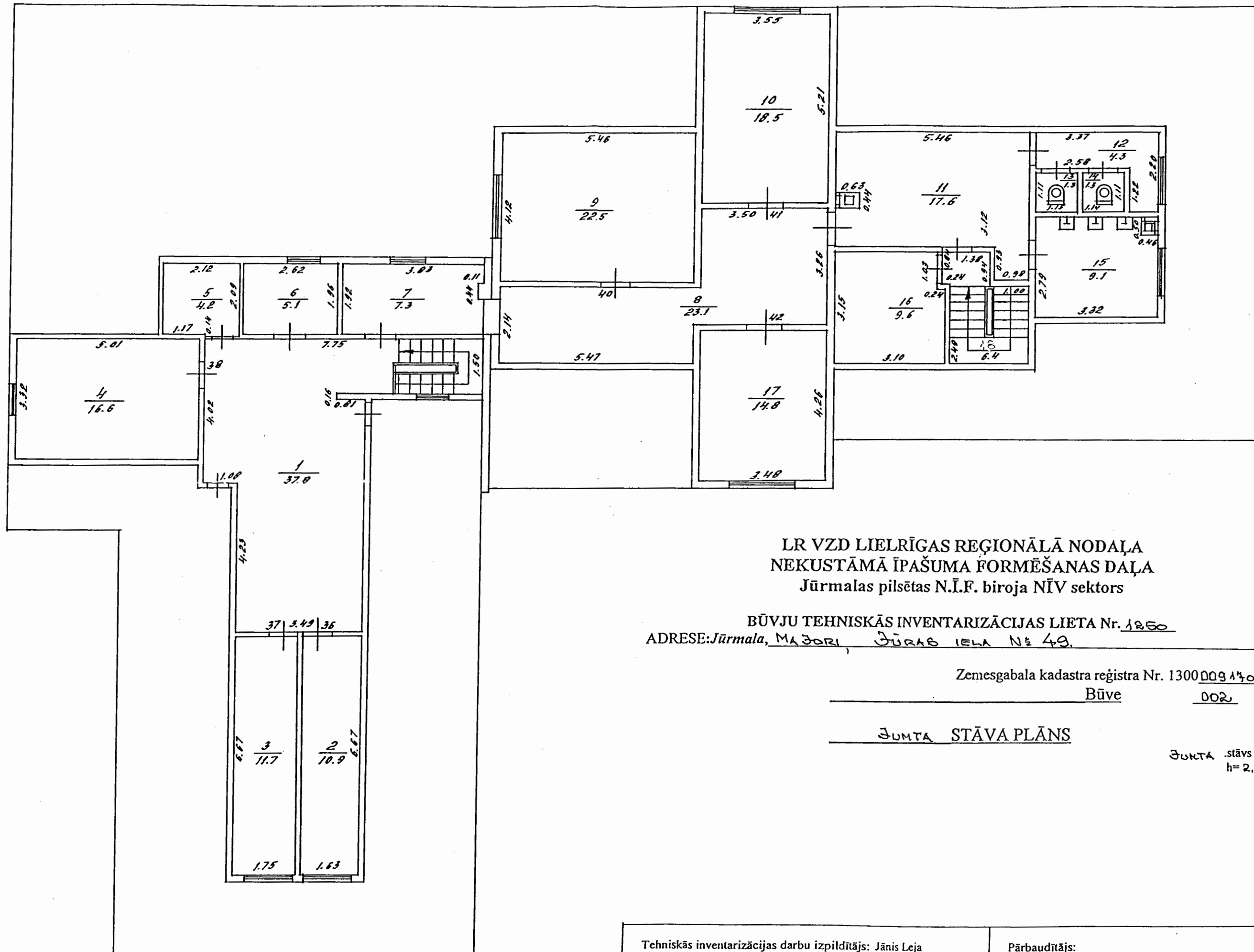
Zemesgabala kadastra reģistra Nr. 1300 009 1403

Būve 002

2. STĀVA PLĀNS

2. stāvs
 h = 3,05

Tehniskās inventarizācijas darbu izpildītājs: Jānis Leja	Pārbaudītājs:
Būves kadastra apzīmējums: 1300 009 1403 002	Izpildes datums: 10.10.2000
Lapa Nr. 13.	



LR VZD LIELRĪGAS REĢIONĀLĀ NODAĻA
 NEKUSTĀMĀ ĪPAŠUMA FORMĒŠANAS DAĻA
 Jūrmalas pilsētas N.Ī.F. biroja NĪV sektors

BŪVJU TEHNISKĀS INVENTARIZĀCIJAS LIETA Nr. 1250
 ADRESE: Jūrmala, MAJORI, JŪRAS IELA Nr 49.

Zemesgabala kadastra reģistra Nr. 1300 009 1703

Būve 002

JUMTA STĀVA PLĀNS

JUMTA stāvs
 h=2.50

Tehniskās inventarizācijas darbu izpildītājs: Jānis Leja		Pārbaudītājs:	
Būves kadastra apzīmējums:	1300 009 1703 002	Izpildes datums:	10.10.2000.
		Lapa Nr. 14.	

INVENTARIZĀCIJAS VĒRTĪBAS APRĒĶINA PROTOKOLS

Būves kadastra apzīmējums: 13000091703002

Būves adrese: Jūrmala, Jūras iela 49

Inventarizācijas lietas numurs: 13000091703002-01

Būves galvenais izmantošanas veids (kods): 1211

Būves nosaukums: Viesnīca

Būves tehniskie rādītāji: būves stāvu skaits = 3, būvtilpums = 4933 kub.m., kopējā platība = 1253 kv.m.,
apbūves laukums = 688.2 kv.m., kapitalitātes grupa = IV grupa

Būves konstruktīvo elementu raksturojums:

Būves pamati: Laukakmeņu mūris

Būves ārsienas: Koks

Būves pārsegumi: Koks

Būves jumts: Azbestcements loksnes

Nosaukums	N.p.k.	Ieraksts
Būvju vienību cenu krājuma numurs; tabulas apzīmējums; ailes apzīmējums tabulā	1	28; 84; h
Mērvienība	2	m3
Vienību daudzums	3	4933
Kopējā platība (m ²)	4	1253
Būves vienības bāzes vērtība (Ls)	5	30.55
Būves bāzes vērtība (Ls)	6	150703
Ks Fiziskā stāvokļa koeficients	7	0.60
Kg Ģeogrāfiskās novietnes koeficients (0.2 - 1.0)	8	0.65
Kiv Būves izmantošanas veida korekcijas koeficients	9	0.84
KI Attāluma līdz tuvākai pilsētai koeficients (0.30 - 0.95)	10	1.0
K -	11	1.0
Būves inventarizācijas vērtība (Ls)	12	49370
Būves vienības inventarizācijas vērtība (Ls)	13	10.01
Būves kopējās platības 1m ² vērtība (Ls)	14	39.4

Vērtēšanas datums: 13/10/2000

Izpildīja: Jānis Leja

Paraksts: 

Pārbaudīja: _____

Paraksts: _____

**BŪVES
TEHNISKĀS INVENTARIZĀCIJAS LIETA**

Numurs: 13000091703003-01

Lapu skaits: 8

BŪVES KADASTRA APZĪMĒJUMS

13000091703003

Ārstniecības korpuss

(Būves nosaukums)

ADRESE:

Jūrmala
Jūras iela 49

Tehniskās inventarizācijas darbu izpildītāji: Jānis Leja

Izpildes datums: 13/10/2000

Tehniskās inventarizācijas darbu pārbaudītājs: Solvita Beitāne

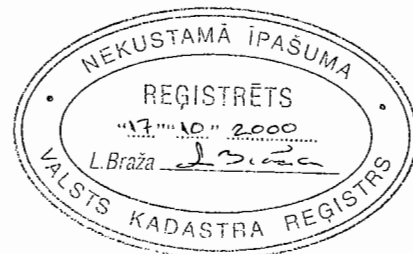
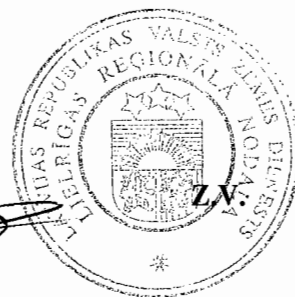
Pārbaudes datums: 16/10/2000

LR VZD reģionālās nodaļas vadītāja *ret.*

ARTŪRS JANSOVS
(Vārds, Uzvārds)

(paraksts)

Datums: 2000 . gada "17" OKTOBRIS.



INFORMĀCIJA PAR PASŪTĪJUMU

1. Tehniskās inventarizācijas lietas numurs: 13000091703003-01
2. Būves nosaukums: Ārstniecības korpuss
3. Būves kadastra apzīmējums: 13000091703003
4. Būves adrese: ,Jūrmala,Jūras iela 49
5. Pēdējās apsekošanas datums: 10/10/2000
6. Tehniskās inventarizācijas pasūtītāji: VAS "Valsts Nekustamā īpašuma aģentūra"
7. Pasūtījuma pieņemšanas datums: 04/10/2000
8. Tehniskās inventarizācijas darbu izpildītāji: Jānis Leja
9. Izpildes datums: 13/10/2000
10. Tehniskās inventarizācijas darbu pārbaudītājs: Solvita Beitāne
11. Pārbaudes datums: 16/10/2000
12. Iesniegtie dokumenti:
Pasūtījuma pieteikums
Nr. 9250 04/10/2000 NĪVS
13. Tehniskās inventarizācijas veids: Būves pilna atkārtotā tehniskā inventarizācija
14. Pasūtījuma izpildes termiņš (d.d.): 30
15. Pasūtījuma pieņēmējs: Veronika Trautmane

INFORMĀCIJA PAR BŪVI

1. Būves galvenais izmantošanas veids: 1264 Ārstniecības vai veselības aprūpes iestāžu ēkas
2. Būves ģeokods:
3. Būves tips: 12640101 2 stāvu slimnīcu korpusi ar koka sienām, koka pārsegumiem, azbestcements lokšņu jumtu segumiem un būvtilpumu līdz 3000 kub. m.
4. Būves kapitalitātes grupa: II grupa
5. Būves ārsienu materiāls: 08 Koks/mūris
6. Būves stāvu skaits:
 - 6.1. Virszemes: 1
 - 6.2. Pazemes:
7. Eksploatācijas uzsākšanas gads: 1989
8. Eksploatācijā pieņemšanas gads:
9. Būves konstruktīvā elementa apraksts:
 - 9.1. Būves pamati Dzelzsbetons/betons
 - 9.2. Būves ār sienas Koks/mūris
 - 9.3. Būves pārsegumi Koks
 - 9.4. Būves jumts Azbestcements loksnes
10. Būves fiziskais nolietojums (%): 50
11. Būves apbūves laukums (kv.m.): 206.7
12. Būvtilpums (kub.m.): 594
13. Būves kopējā platība (kv.m.): 157.3
14. Būves lietderībā platība (kv.m.): 157.3
 - 14.1. Dzīvokļu platība (kv.m.): 0
 - 14.2. Nedzīvojamo telpu platība (kv.m.): 157.3
15. Telpu grupu skaits būvē: 1
16. Dzīvokļu skaits būvē:
17. Labiekārtojums:
 - 17.1. Centrālā apkure
 - 17.4. Elektroapgāde
 - 17.5. Aukstā ūdens apgāde
 - 17.6. Karstā ūdens apgāde
 - 17.8. Kanalizācija
 - 17.9. Tualetes telpa 2
 - 17.10. Vannas (dušas) telpa 1
18. Patvaļīgās būvniecības pazīmes: - Nav

BŪVES EKSPLIKĀCIJA

Būves kopējā platība (kv.m.): 157.3

Būves lietderīgā platība (kv.m.): 157.3

Dzīvokļu kopējā platība (kv.m.): 0

Dzīvokļu platība (kv.m.): 0

Dzīvojamā platība (kv.m.):

Dzīvokļu paligtelpu platība (kv.m.):

Dzīvokļu ārtelpu platība (kv.m.):

Nedzīvojamo telpu platība (kv.m.): 157.3

Nedzīvojamo iekštelpu platība (kv.m.): 157.3

Nedzīvojamo ārtelpu platība (kv.m.):

Būves koplietošanas paligtelpu platība (kv.m.): 0

Koplietošanas iekštelpu platība (kv.m.):

Koplietošanas ārtelpu platība (kv.m.):

Telpu grupas numurs: 001

Telpu grupas adreses numurs:

Telpu grupas izmantošanas veids: 1264 Veselības aprūpes telpu grupa

Telpu grupas platību eksplikācija:

Nedzīvojamo telpu platība (kv.m.): 157.3

Nedzīvojamo iekštelpu platība (kv.m.): 157.3

Nedzīvojamo ārtelpu platība (kv.m.):

Telpu grupas telpu eksplikācija:

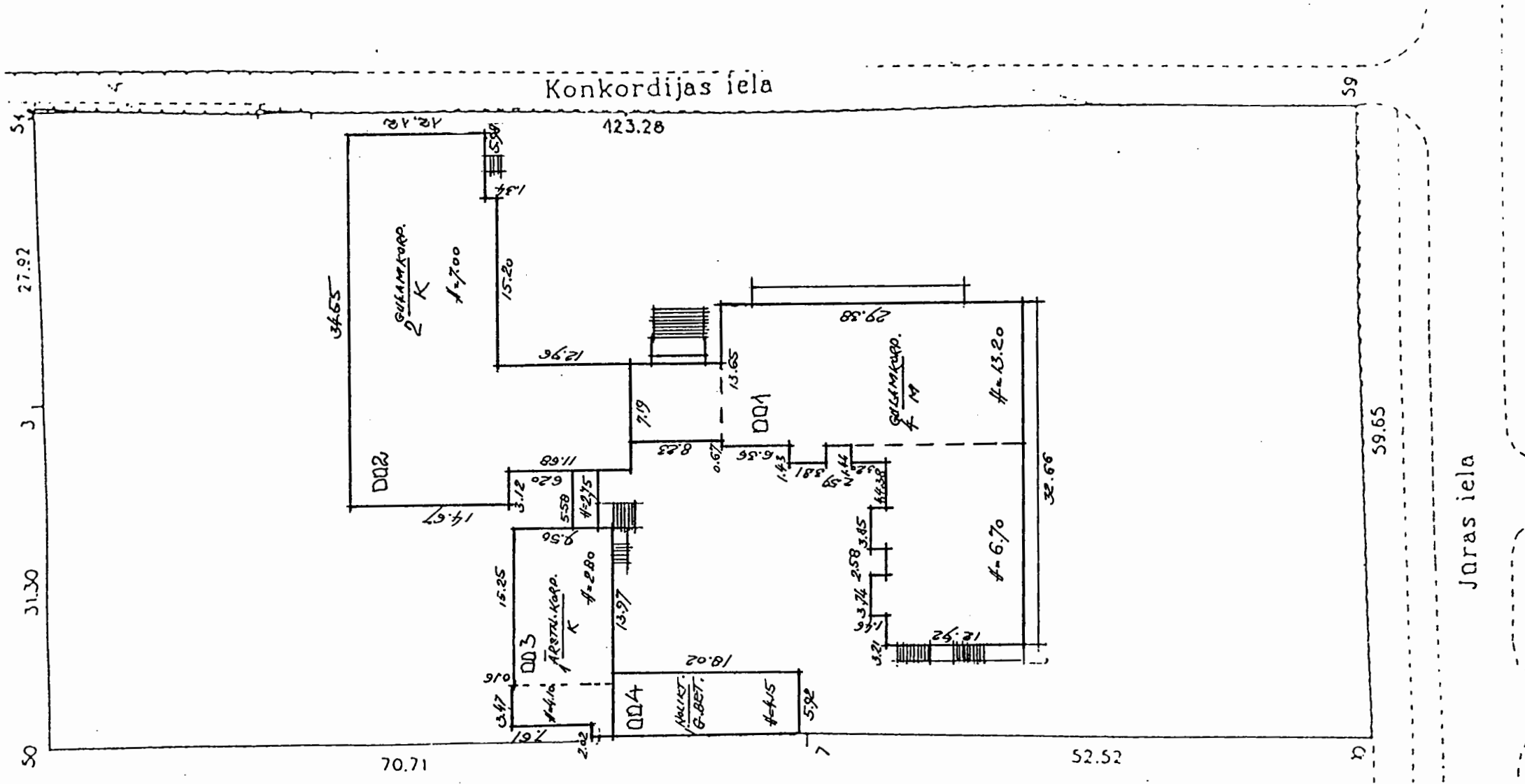
Stāvs	Telpas numurs	Telpas nosaukums	Telpas veids	Telpas platība (kv.m.)	Telpas augstums (m)	Patvaļīgās būvniecības pazīme
1	1	Vējtveris	Nedzīvojamā iekštelpa	3.6	2.5	
1	2	Priekštelpa	Nedzīvojamā iekštelpa	3.2	2.5	
1	3	Gaitenis	Nedzīvojamā iekštelpa	9	2.5	
1	4	Uzgaidāmā telpa	Nedzīvojamā iekštelpa	29.6	2.5	
1	5	Ārsta kabinets	Nedzīvojamā iekštelpa	10.2	2.5	
1	6	Ārsta kabinets	Nedzīvojamā iekštelpa	24.1	2.5	
1	7	Gaitenis	Nedzīvojamā iekštelpa	14.2	2.5	
1	8	Ārsta kabinets	Nedzīvojamā iekštelpa	8.2	2.5	
1	9	Ārsta kabinets	Nedzīvojamā iekštelpa	13.7	2.5	
1	10	Ģērbtuve	Nedzīvojamā iekštelpa	11.6	2.5	
1	11	Priekštelpa	Nedzīvojamā iekštelpa	1.6	2.5	
1	12	Tualete	Nedzīvojamā iekštelpa	1.5	2.5	
1	13	Sauna	Nedzīvojamā iekštelpa	6	2.5	
1	14	Dušas telpa	Nedzīvojamā iekštelpa	4.7	2.5	
1	15	Tualete	Nedzīvojamā iekštelpa	.9	2.5	

1	16	Baseina telpa	Nedzīvojamā iekštelpa	8	2.5	
1	17	Sūkņu telpa	Nedzīvojamā iekštelpa	6.2	2.5	
1	18	Pieliekamais	Nedzīvojamā iekštelpa	1	2.5	

ADRESE: JŪRMALA, MAJORI, JŪRAS IELA Nr. 49.

APBŪVES PLĀNS

M 1:500



Liters	Būves kadastra apzīmējums
1	1300-009-1703-001
2	1300-009-1703-002
3	1300-009-1703-003
4	1300-009-1703-004
5	1300-009-1703-005

Jūras iela

Datums	Izpildīja	Paraksts
10.10.2000	S. L. 21	[Signature]

LR VZD LIELRĪGAS REĢIONĀLĀ NODAĻA
NEKUSTĀMĀ ĪPAŠUMA FORMĒŠANAS DAĻA
Jūrmalas pilsētas N.Ī.F. biroja NĪV sektors

BŪVJU TEHNISKĀS INVENTARIZĀCIJAS LIETA Nr. 1250

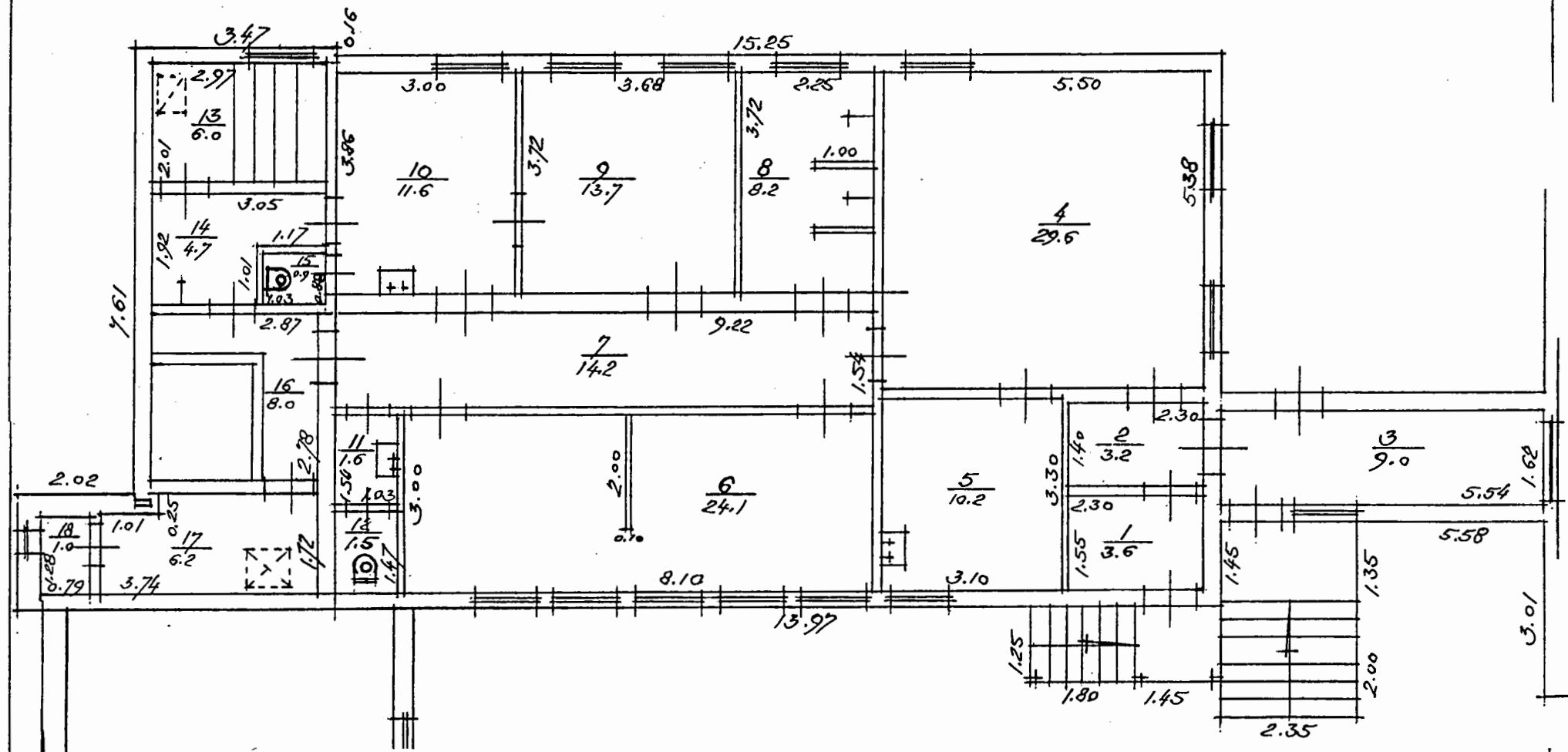
ADRESE: Jūrmala, MAJORI, JŪRAS IELA Nr. 49

Zemesgabala kadastra reģistra Nr. 1300 009 1703

Būve 003

1. STĀVA PLĀNS

1. stāvs
h = 2.50



Tehniskās inventarizācijas darbu izpildītājs: Jānis Leja

Pārbaudītājs:

Būves kadastra apzīmējums: 1300 009 1703 003

Izpildes datums: 30.10.2000.

Lapa Nr. 4

BŪVJU INVENTARIZĀCIJAS LIETA

Arhīva Nr. 1250

lpp.

NEKUSTAMĀIS ĪPAŠUMS

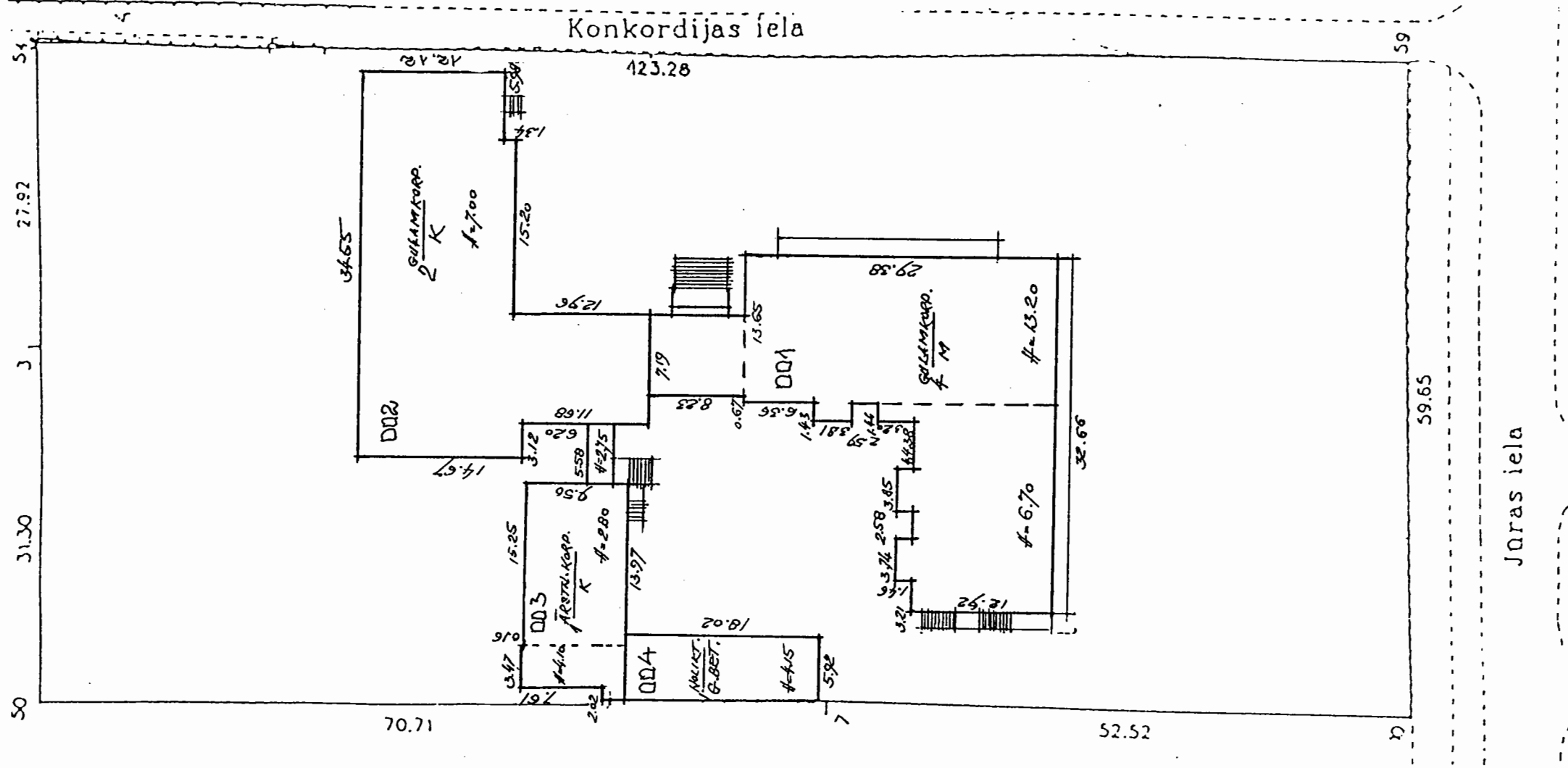
Zemes kadastra Nr. 1300 009 1403

1300 009 1403

ADRESE: JŪRMALA, MAJORI, JŪRAS IELA Nr. 49.

APBŪVES PLĀNS

M 1:500



Liters	Būves kadastra apzīmējums
1	1300-009-1403-001
2	1300-009-1403-002
3	1300-009-1403-003
4	1300-009-1403-004
5	1300-009-1403-005

Datums	Izpildītāja	Paraksts
10.10.2000	E. LEJA	[Signature]

BŪVES EKSPLIKĀCIJA

Būves kopējā platība (kv.m.): 98.5

Būves lietderīgā platība (kv.m.): 98.5

Dzīvokļu kopējā platība (kv.m.): 0

Dzīvokļu platība (kv.m.): 0

Dzīvojamā platība (kv.m.):

Dzīvokļu paligtelpu platība (kv.m.):

Dzīvokļu ārtelpu platība (kv.m.):

Nedzīvojamo telpu platība (kv.m.): 98.5

Nedzīvojamo iekštelpu platība (kv.m.): 98.5

Nedzīvojamo ārtelpu platība (kv.m.):

Būves koplietošanas paligtelpu platība (kv.m.): 0

Koplietošanas iekštelpu platība (kv.m.):

Koplietošanas ārtelpu platība (kv.m.):

Telpu grupas numurs: 001

Telpu grupas adreses numurs:

Telpu grupas izmantošanas veids: 1270 Cita telpu grupa

Telpu grupas platību eksplikācija:

Nedzīvojamo telpu platība (kv.m.): 98.5

Nedzīvojamo iekštelpu platība (kv.m.): 98.5

Nedzīvojamo ārtelpu platība (kv.m.):

Telpu grupas telpu eksplikācija:

Stāvs	Telpas numurs	Telpas nosaukums	Telpas veids	Telpas platība (kv.m.)	Telpas augstums (m)	Patvaļīgās būvniecības pazīme
1	1	Noliktava	Nedzīvojamā iekštelpa	44	3.8	
1	2	Noliktava	Nedzīvojamā iekštelpa	54.5	3.8	

LR VZD LIELRĪGAS REĢIONĀLĀ NODAĻA
NEKUSTĀMĀ ĪPAŠUMA FORMĒŠANAS DAĻA
Jūrmalas pilsētas N.Ī.F. biroja NĪV sektors

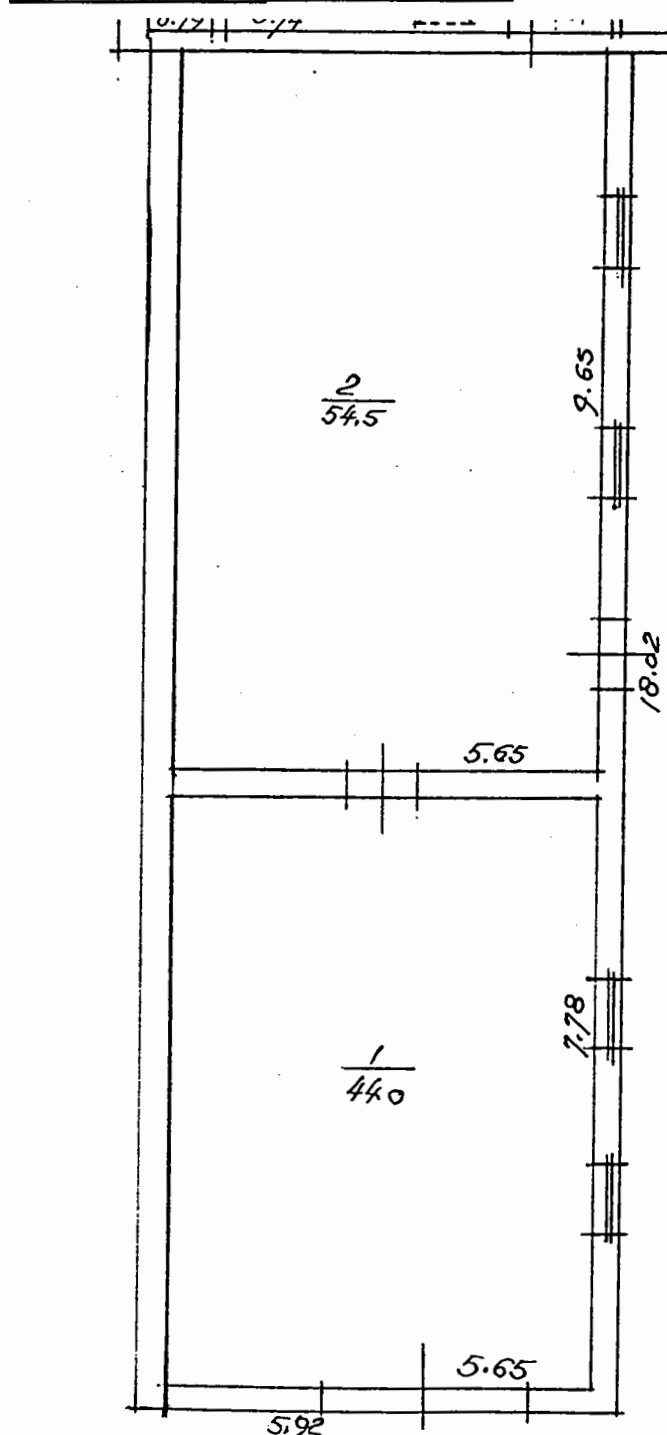
BŪVJU TEHNISKĀS INVENTARIZĀCIJAS LIETA Nr. 1250

ADRESE: Jūrmala, MAJORI, JŪRAS IELA Nr. 49

Zemesgabala kadastra reģistra Nr. 1300 009 1703

Būve 004

1. STĀVA PLĀNS



1. stāvs
h = 3.80

Tehniskās inventarizācijas darbu izpildītājs: Jānis Leja

Pārbaudītājs:

Būves kadastra apzīmējums:

1300 009 1703 004

Izpildes datums: 10.10.2000.

Lapa Nr. 6.

INVENTARIZĀCIJAS VĒRTĪBAS APRĒKINA PROTOKOLS

Būves kadastra apzīmējums: 13000091703004

Būves adrese: Jūrmala, Jūras iela 49

Inventarizācijas lietas numurs: 13000091703004-01

Būves galvenais izmantošanas veids (kods): 1274

Būves nosaukums: Noliktava

Būves tehniskie rādītāji: būves stāvu skaits = 1, būvtilpums = 443 kub.m., kopējā platība = 98.5 kv.m.,
apbūves laukums = 107 kv.m., kapitalitātes grupa = II grupa

Būves konstruktīvo elementu raksturojums:

Būves pamati: Dzelzsbetons/betons

Būves ārsienas: Vieglbetons

Būves pārsegumi: Dzelzsbetons/betons

Būves jumts: Gumijotie lokšņu materiāli/ruberoīds

Nosaukums	N.p.k.	Ieraksts
Būvju vienību cenu krājuma numurs; tabulas apzīmējums; ailes apzīmējums tabulā	1	18; 8; a
Mērvienība	2	m3
Vienību daudzums	3	443
Kopējā platība (m ²)	4	98.5
Būves vienības bāzes vērtība (Ls)	5	26.15
Būves bāzes vērtība (Ls)	6	11584
Ks	7	0.80
Fiziskā stāvokļa koeficients	8	0.65
Kg	9	0.49
Ģeogrāfiskās novietnes koeficients (0.2 - 1.0)	10	1.0
Kiv	11	1.0
Būves izmantošanas veida korekcijas koeficients	12	2952
Kl	13	6.66
Attāluma līdz tuvākai pilsētai koeficients (0.30 - 0.95)	14	29.97
K -		
Būves inventarizācijas vērtība (Ls)	12	2952
Būves vienības inventarizācijas vērtība (Ls)	13	6.66
Būves kopējās platības 1m ² vērtība (Ls)	14	29.97

Vērtēšanas datums: 13/10/2000

Izpildīja: Jānis Leja

Paraksts: 

Pārbaudīja: _____

Paraksts: _____